



SİZİ İLERİ TAŞIR

**15-18-20BT-9U**



Bazı fotoğraflar, opsiyonel ekipmanlar içerebilir.



**TETAŞ**

İÇ VE DIŞ TİCARET A.Ş.

Güvenli Hizmet

[www.tetas-hyundai.com](http://www.tetas-hyundai.com)

**HYUNDAI**  
İSTİF MAKİNALARI

# Memnuniyetiniz önceliğimizdir!

## Kanıtlanmış AC teknolojisine sahip kompakt forklift

Hyundai, BT-9U serisi yeni 3 Tekerlekli akülü forklift serisini sunar. BT-9U serisi, önceki serilere ek olarak yeni teknoloji ile yüksek verimlilik, dayanıklılık ve operatör konforu sunuyor.

### **Etkinlik**

- Elektrikli Servo Direksiyon Sistemi'nin Uygulanması enerji verimliliğini iyileştirmiştir.
- Çift tahrikli motor sayesinde güçlü ve gelişmiş sürüş performansı
- Parmak ucuyla kontrol edilebilen mini levye sistemi(OPS)
- Rahat ve verimli yön kolu ve korna anahtarı (OPS)

### **Dayanıklılık**

- ZF Tahrik sisteminin uygulanması Tahrik sisteminin güvenilirliğini ve dayanıklılığını arttırmıştır.(Tahrik Aksı + Tahrik motoru + Elektrikli Park Freni)
- Dual micom - ZAPI kontrolörü sayesinde gelişmiş bilgi işlem güvenilirliği
- Yarı kalıcı Yağ Soğutmalı Disk Freni
- IP43 Motor & IP65 Kontrolör

### **Güvenlik**

- Viraj Kontrol özelliği, dönüş esnasında sürüş hızını azaltır
- Anti-rollback sistem rampada kaymayı önler
- Elektrikli otomatik park freni
- Operatör Algılama Sistemi

### **Servis Kolaylığı**

- Kolay değişim için Yandan Akü Çıkarma
- Arıza tespit fonksiyonu
- Daha kaliteli ve uzun ömürlü dolgu lastikler
- Kolay denetim için seviye sensörlü fren yağı deposu gözetim





Güç ve Performans

# Yüksek Verim ve Optimum Performans

Verimli, sarsıntısız yürüyüş ve kompakt tasarım size gelişmiş performans ve en üst seviyede üretkenlik sağlar.



YÜKSEK PERFORMANS



Bazı fotoğraflar, opsiyonel ekipmanlar içerebilir.

# Çift Tahrikli motor sistemi için Uygulamalı ZF Tahrik Paketi (Tahrik Aksı + Tahrik Motoru + Elektrikli Park Freni) GELİŞTİRİLMİŞ

ZF, güvenilirlik ve dayanıklılığı ile tanınan en iyi küresel güç aktarma sistemi üreticisidir. ZF çift tahrikli motor sistemi mükemmel çekiş gücü ve kısa dönüş yarıçapı sunar. Fırçasız AC motorlar neredeyse hiç bakım gerektirmez. Fiziksel bir işlem gerektirmeyen otomatik elektrikli park freni de güvenli bir kullanım sağlar.



## Enerji Tüketimi İyileştirmesi

Yeni uygulanan EPS sistemi ve ZF sürücü paketi sayesinde enerji tüketimi önemli ölçüde azaltılmıştır. Bu durum maliyetlerin düşmesini ve parçaların daha uzun ömürlü olmasını sağlamıştır.

Önceki model (20BT-9 : 585Ah) : 251 dakika (100%)

Güncellenmiş model (20BT-9U : 585Ah) : 304 dakika (121%)

\*Yukarıdaki rakamlar Hyundai'nin tek bir şarj döngüsü için test sonuçlarına dayanmaktadır ve gerçek çalışma koşullarından farklı olabilir.

GELİŞTİRİLMİŞ



**EPS (Elektrikli Hidrolik Direksiyon) Sistemi**

Direksiyon sensörü, kontrolör ve direksiyon motorundan oluşan EPS sistemi yalnızca direksiyon çevrildiğinde çalışır. Dolayısıyla gereksiz enerji tüketimi ve gürültü de ortadan kalkar. Ayrıca, hız duyarlı direksiyon simidi sürücünün direksiyonu istediği gibi ayarlamasını da sağlar.

GELİŞTİRİLMİŞ



**Yeni ZAPI Kontrolörü**

Çift micom özelliğine sahip ve ZAPI tarafından üretilen yeni ZAPI AC kontrolörü, çift sinyalleri izler ve arızaları tespit eder. Böylece forklifti hızlı ve güvenli bir şekilde kontrol etmek mümkündür. Ayrıca, sürüş performansı için sürücü kontrolörünün kapasitesi de artırılmıştır.

GELİŞTİRİLMİŞ



**Otomatik çatal düzeltme sistemi (ops)**

Verimliliği arttırmak için asansör düz konuma geldiğinde otomatik olarak tilt hareketini durdurur.



**Dolgu Lastik**

Dolgu lastikler, standart olarak mevcuttur. Düşük enerji tüketimi ve uzun servis ömrü sağlar.



## Çalışma durumu için optimize edilen araç performansı

Bu fonksiyon, çalışma hızı, maksimum çalışma süresi ve operatörün uygun çalışma koşuluna göre aracın performansını optimize eder.

**H modu** : Hızlı sürüş hızı ve hızlı kaldırma hızı ile yüksek performans modu

**N modu** : Dengeli performans ve enerji tüketimi ile normal mod

**E modu** : Akü ömrünü en üst seviyeye çıkaran ekonomi modu



Kolay & Rahat

# İyileştirilmiş Ergonomi ile Hızlı ve Kolay Bakım

Komponentlerin ideal bir şekilde tasarımı ile bakım ve erişim kolaylığı sağlar.



## Geniş çalışma alanı

Yeni tasarlanan çalışma kabini daha fazla alan, daha geniş bir görüş açısı ve operatör konforu için tasarlanmıştır.



Bazı fotoğ raflar, opsiyonel ekipmanlar içerebilir



### Rahat süspansiyonlu koltuk

İnsan ergonomisine dayanan ve kolayca ayarlanabilen koltuk, daha fazla konfor sağlar. Aynı zamanda kolçağın açısı ayarlanarak sürücünün yorgunluğu azaltılabilir.

- Grammer Koltuk
- Sürücünün ağırlığına göre ayarlanabilir süspansiyon sertliği (45~170kg)
- ELR tipi emniyet kemeri standart
- Isırtıcı ve Sırtlık uzantısı (OPS)



### Kol üzerinde yön ve ikincil korna(OPS)

Kol üzerinde yön ve Elektronik yön kontrolü ve ikincil korna, hızlı ve hassas manevra için hidrolik kaldırma koluna monte edilmiştir.



### Parmak ucu kontrollü kollar (OPS)

Gelişmiş operatör konforu ve üretkenliği için ergonomik olarak tasarlanmış parmak ucuyla kontrol edilen kollar. Kolçak, operatörün rahatlığı için ayarlanabilir.



### Kaplumbağa modu

Dar ve sıkışık operasyonlarda çalışırken kaplumbağa modu seçilerek yürüyüş hızı önceden ayarlanmış bir hıza indirilebilir.

## 4.3 inç LCD renkli monitör

Operatör 4,3 inç grafik akıllı ekran renkli LCD monitör ile hareket hızı, hareket yönünü ve çalışma saatlerini tanımlamasını ve makineyi verimli bir şekilde kontrol etmesini sağlar. Yük göstergesi, monitördeki yük ağırlığını gösterir. Operatör, tüm çalışma koşullarını karşılamak için çeşitli performans modları seçebilir. Operatörler için Türkçe dahil birden fazla dil seçeneği (maksimum 11) mevcuttur .



### Gelişmiş LCD Monitörü

- 1 Hız (Dijital)
- 2 Direksiyon pozisyonu ve hareket yönü
- 3 Akü şarj göstergesi
- 4 Yukarı kaydırma
- 5 Menü/Sola kaydırma
- 6 Performans/Sağa kaydırma
- 7 Kaplumbağa modu/Aşağı kaydırma
- 8 ESC/Geri
- 9 Giriş
- 10 Düşük fren yağı uyarı lambası
- 11 Hata uyarı lambası
- 12 Motor suyu sıcaklık uyarı lambası



### Kolay akü değiştirme

Yan taraf monte edilen klavuz çubuk, çıkarırken ve takarken akünün doğru konuma yerleştirilmesine yardımcı olur.



### Seviye sensörlü fren yağı deposu

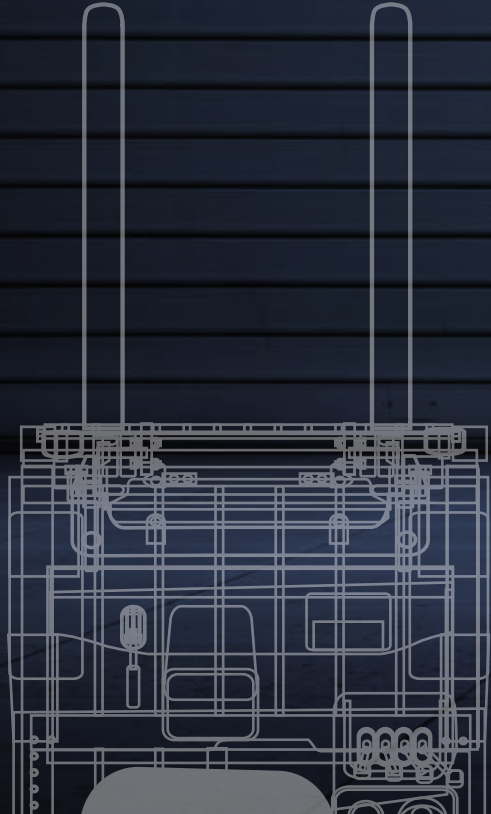
Sol üst çizgi içerisinde bulunan geliştirilmiş fren yağı deposu elektronik seviye sensörü ile donatılmıştır ve monitörden kolayca görülebilir.



Sağlamlık ve Güvenlik

# Gelişmiş Güvenlik

Güvenle tasarlanmış sürücü alanı,  
çalışmanızı daha rahat hale getirir.



MÜKEMMEL GÖRÜNÜRLÜK



GELİŞMİŞ GÜVENLİK

HYUNDAI



QR kodunu okutarak videoyu izleyebilirsiniz.



## Güvenli çalışma için mükemmel görüş alanı

Yiyeştirilmiş kaldırma silindiri, operatöre daha geniş bir görüş alanı sağlar. Panoramik ayna, geri giderken sürücünün görüş açısını genişletir.



Some of the photos may include optional equipment.



**Güçlü üst koruyucu**

ISO6055 yönetmeliklerini karşılayan koruyucu tavan, mükemmel görüş alanı ile birlikte mükemmel koruma sağlar.



**Güvenlik lambaları**

LED kombinasyon ışıkları ve halojen farlar sürücüyü her koşulda görüş mesafesi sunar.



**OTOMATİK**

**Otomatik park freni**

Aracın durdurulmasından sonra operatör tarafından herhangi bir işlem yapılması gerekmez. (Kol yok, anahtar yok.)

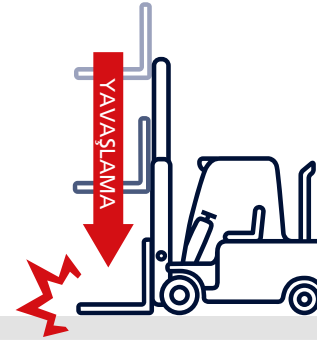
## Güvenlik özellikleri

Gelişmiş güvenlik sistemi ve hassas sensör iş kazalarını önlemeye yardımcı olur.



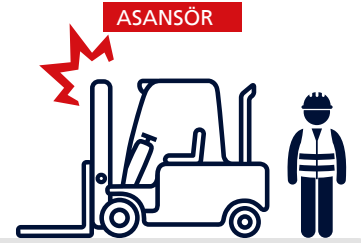
### Gerri kaymayı önleme sistemi (Anti-Rollback sistemi)

Gerri kaymayı önleme sistemi (anti-roll back sistemi), forkliftin rampada gerri kaymasını ve tekrar kolayca kalkmasını sağlar.



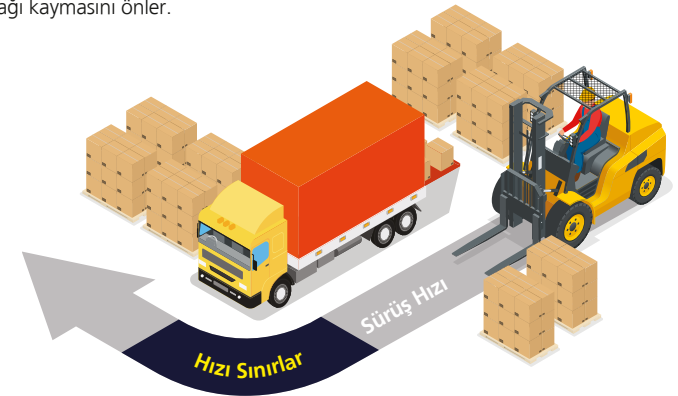
### Çatal güvenlik özellikleri

Çatallar alçalırken, aşağı kontrol valfi hızı limitler. Hidrolik hatlarda ani bir arıza durumunda alt güvenlik valfi çatalların aşağı kaymasını önler.



### Operatör Algılama Sistemi

Operatör koltukta olmadığına tüm asansör ve sürüş hareketleri iptal olur.



### Viraj kontrolü

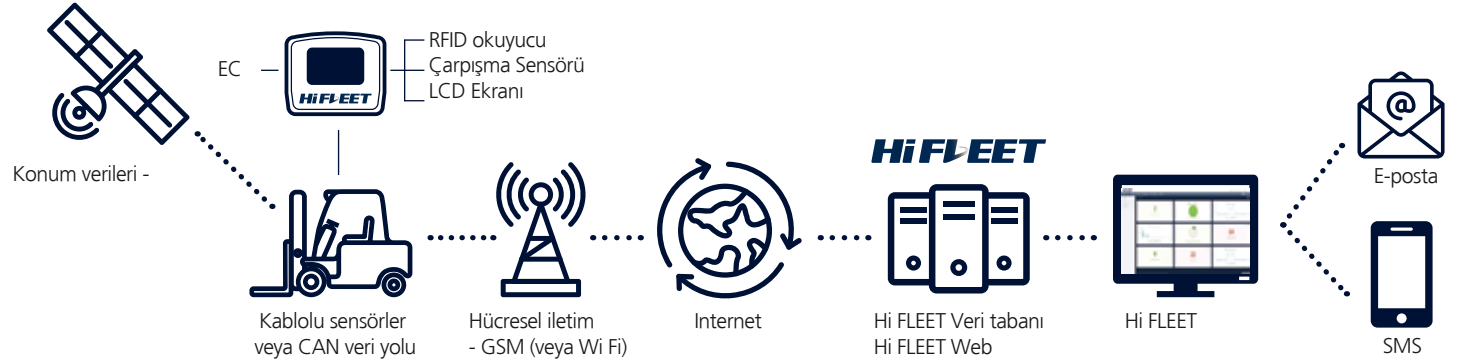
Viraj kontrolü sürüş hızını dönüş yarıçapına bağlı olarak sınırlar ve operatör için sorunsuz ve hassas bir dönüş hızı sunar.

# Filo Yönetim Sistemi (Hi FLEET) (Opsiyonel)

Hyundai malzeme taşıma filo yönetim sistemi olan Hi FLEET, bir forklift filosu için en uygun operasyon çözümüdür. Sürücü ve araç eş zamanlı olarak bağlantılıdır.



QR kodunu okutarak videoyu izleyebilirsiniz.



## SÜRÜCÜ YÖNETİMİ

RFID, PIN şifresi ile sürücüleri sertifikalandırmak ve çalışmalarını yönetmek mümkündür.



## ARAÇ YÖNETİMİ

Çalışma süresini, akü durumunu ve konum bilgilerini gerçek zamanlı olarak kontrol edebilirsiniz.



## GÜVENLİK YÖNETİMİ

İşe başlamadan önce sürücünün koşullarını ve araç durumunu kontrol edebilirsiniz. Hız ve sorunları yönetebilirsiniz.



## BAKIM

Araçın bakım zamanlarını ve hata kodlarını görerek araçlarınızı en iyi durumda tutabilirsiniz.

## Hi FLEET



### Sertifikasyon

- RFID
- PIN

### Çalıştırma

- Ön kontrol
- Konum bilgileri

### Çalışma Yönetimi

- Çalışma

### Operasyon

- "Sürücü yönetimi Alarm / Push Hızlanma / Çarpma"

### Durdurma

- Konum bilgileri

### Çalışma Bilgileri

- Çalışma etkinliği
- Bakım





## Yüksek kaliteli Li-ION akü (OPS)

Hızlı şarj edilebilir Li-ION akü, ekipmanın büyük ölçüde azaltılmış şarj süreleriyle performans göstermesini sağlayarak, tek bir şarjla uzun saatler boyunca sürekli çalışmaya olanak tanır. Ayrıca kurşun/sülfürik asit muadillerinden en az iki kat daha uzun süreye sahiptir ve saf su yönetimi gerektirmez. Ayrıca prizmatik hücreleri kullanan Li-ION akü, mükemmel performans ve güvenlik sağlar.



### HCE'nin Li-ION aküsünün faydaları



#### Uzun sürekli çalışma saatleri

- Ekipmanın durması ve yemek molaları sırasında sadece yardımcı şarj ile gün boyunca devam eden çalışmaların yapılması mümkündür.
- Yedek akü ve şarj tesislerine gerek yoktur.



#### Güvenlik

- Hücre üzerinde çok katmanlı koruma.
- Yüksek mukavemetli çelikten yapılmış akü kasası.
- Akü Yönetim Sistemi ile aşırı ısınmanın, aşırı elektrik deşarjının veya şarj edilmesinin önlenmesi.



#### Kolay bakım

- Saf su veya elektrolitlerin yenilenmesine gerek yoktur.
- Akü ömrü, kurşun / sülfürik asit akülerden en az iki kat daha uzun. (4,000 döngüden fazla)
- Zararlı gaz emisyonu yok ve şarj yerinde kısıtlama yok.

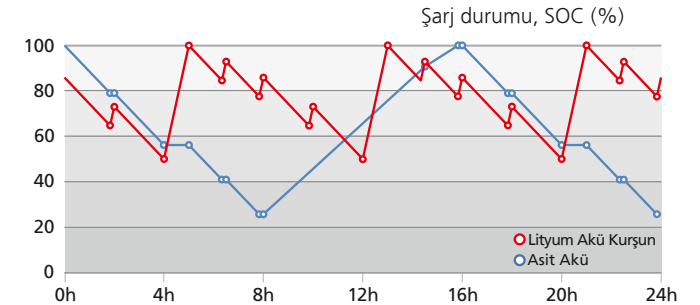


#### Tasarruf

- Şarj verimliliği kurşun / sülfürik asit akülerden daha yüksektir. (80%-90%)
- 5 yıl boyunca 15,000 çalışma saati garanti edilmiştir.



- Li-ION akü kapasitesi:
  - 15BT-9U : 51.5V/376Ah
  - 18/20BT-9U : 51.5V/470Ah



- Şarj ve boşaltım karşılaştırma grafik





Asansör Tipi	Maksimum Çatal Yüksekliği		Toplam Yükseklik (Asansör kapalı)		Serbest kaldırma yüksekliği						Tilt açısı		Side shift olmadan yük kapasitesi		Side shift ile yük kapasitesi		Forklift ağırlığı (yüksüz)		
	in	mm	in	mm	Ayna ile		Ayna hariç		Ayna hariç (3/4-MAKARALI)		İleri	Geri	24 in LC	500 mm LC	24 in LC	500 mm LC	lb	kg	
					in	mm	in	mm	in	mm									
2-KADEMELİ SINIRLI SERBEST KALDIRMA	V270	107,5	2730	71,8	1824	1,6	40	1,6	40	1,6	40	5	7	4000	2000	3900	1920	7762	3521
	V300	119,3	3030	77,7	1974							5	7	4000	2000	3900	1920	7804	3540
	*V330	131,1	3330	83,6	2124							5	7	4000	2000	3900	1920	7851	3561
	V350	139,0	3530	87,6	2224							5	7	4000	2000	3900	1920	7879	3574
	V370	146,9	3730	91,5	2324							5	7	4000	2000	3900	1920	7906	3586
	V400	158,7	4030	97,4	2474							5	7	3960	1950	3810	1880	7961	3611
	V450	178,3	4530	111,2	2824							5	5	3770	1850	3630	1780	8108	3678
	V500	198,0	5030	121,0	3074							5	5	3660	1800	3540	1730	8183	3712
2-KADEMELİ TAM SERBEST KALDIRMA	VS300	119,3	3030	77,7	1974	38,8	986	59,7	1516	52,9	1344	5	5	4000	2000	3900	1920	7890	3579
	VS330	131,1	3330	83,6	2124	44,7	1136	59,7	1516	58,8	1494	5	5	4000	2000	3900	1920	7937	3600
3-KADEMELİ TAM SERBEST KALDIRMA	TF370	147,2	3740	69,8	1774	30,9	786	47,6	1210	42,1	1070	5	5	3960	1950	3830	1880	8060	3656
	TF400	159,1	4040	73,8	1874	34,9	886	51,6	1310	46,1	1170	5	5	3880	1900	3720	1830	8104	3676
	TF430	170,9	4340	77,7	1974	38,8	986	55,5	1410	50,0	1270	5	5	3770	1850	3660	1790	8148	3696
	TF450	178,7	4540	81,7	2074	42,8	1086	61,4	1560	55,9	1420	5	5	3720	1825	3590	1770	8190	3715
	TF470	186,6	4740	83,6	2124	44,7	1136	61,4	1560	55,9	1420	5	5	3680	1800	3540	1740	8214	3726
	TF500	198,4	5040	87,6	2224	48,7	1236	65,4	1660	59,8	1520	5	5	3570	1750	3460	1690	8258	3746
	TF550	218,1	5540	95,4	2424	56,5	1436	75,2	1910	69,7	1770	5	5	3480	1700	3370	1640	8344	3785
	TF600	237,8	6040	103,3	2624	64,4	1636	83,1	2110	77,6	1970	5	5	3200	1550	3080	1500	8485	3849
	TF650	257,5	6540	111,2	2824	72,3	1836	90,2	2290	84,6	2150	3	3	2645	1200	2535	1150	8582	3893
	TF700	277,2	7040	119,1	3024	80,2	2036	98,6	2504	93,1	2364	3	3	2180	1050	2110	1010	8668	3932
	TS430	170,9	4340	77,7	1974	38,8	986	51,7	1312	45,0	1142	5	5	3770	1850	3660	1790	8148	3696
	TS450	178,7	4540	81,7	2074	42,8	1086	57,6	1462	50,9	1292	5	5	3720	1825	3590	1770	8190	3715
	TS470	186,6	4740	83,6	2124	44,7	1136	57,6	1462	50,9	1292	5	5	3680	1800	3540	1740	8214	3726
	TS500	198,4	5040	87,6	2224	48,7	1236	61,5	1562	54,8	1392	5	5	3570	1750	3460	1690	8258	3746
	TS550	218,1	5540	95,4	2424	56,5	1436	71,3	1812	64,6	1642	5	5	3480	1700	3370	1640	8344	3785
	TS600	237,8	6040	103,3	2624	64,4	1636	79,2	2012	72,5	1842	5	5	3200	1550	3080	1500	8485	3849
	TS650	257,5	6540	111,2	2824	72,3	1836	86,3	2192	79,6	2022	3	3	2645	1200	2535	1150	8582	3893
TS700	277,2	7040	119,1	3024	80,2	2036	93,4	2372	86,7	2202	3	3	2180	1050	2110	1010	8668	3932	

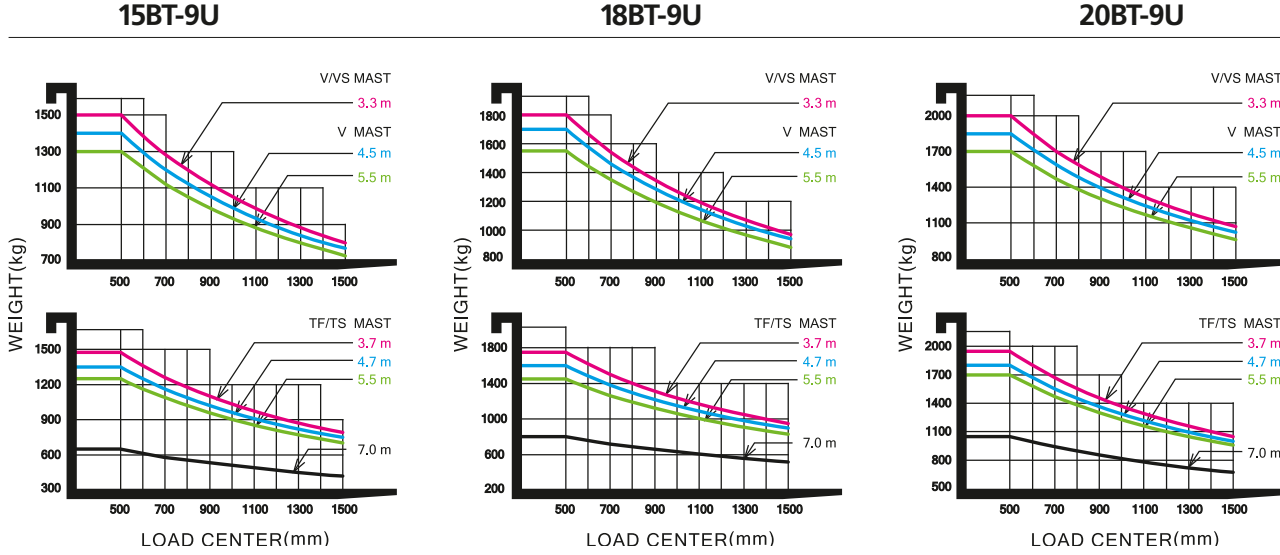
\*TS- Asansör: 2 Serbest Kaldırma Silindiri ile Geniş Açık 3-Kademeli Tam Serbest Kaldırma Asansör

\* : Standart

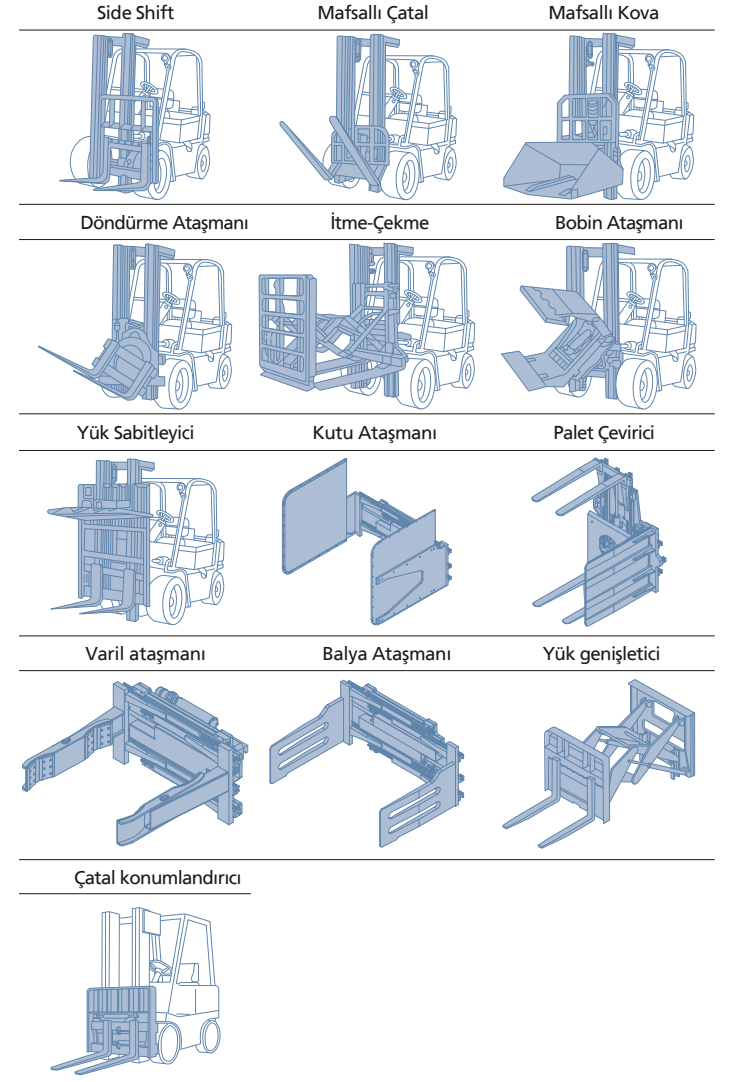
# Yeni 9 Serisi

15/18/20BT-9U

## Yük Kapasitesi



## Çeşitli Ataşmanlar



## Opsiyonel Özellikler

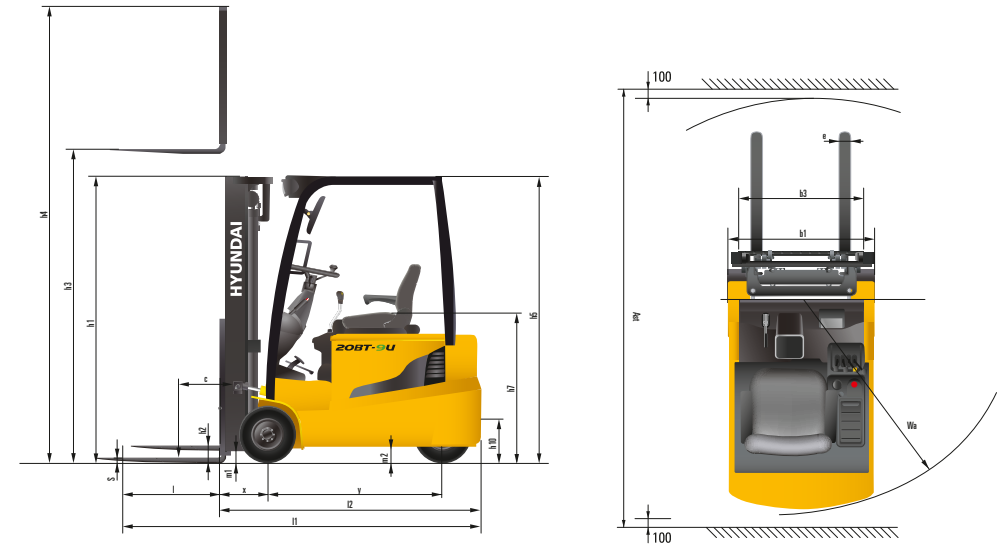
- Çatal (mm) 40x100x900(STD), 950, 1000, 1050, 1150, 1200, 1350, 1500, 1600
- Entegre Side shift · Parmak ucu kontrolü · Kol üzerindeki Yön Anahtarı
- Lastik : İlz bırakmayan / Geniş lastik [15BT-9U : Ön lastik (200 / 50-10)] · Soğuk Depolama (-30° soğuk çalışma ortamları için)
- Ana kontrol valfi : 2 yollu(std), 3 yollu, 4 yollu · Otomatik Çatal düzeltme · Tepe Lambası
- Çalışma Lambası LED · OPSS : Asansör · UL : ES, EE · Kabin

## Özellikler

Ayrırcı İşaret					
1.1	Üretici		Hyundai		
1.2	Model	15BT-9U	18BT-9U	20BT-9U	
1.3	Tahrik: elektrik (akü veya şebeke), dizel, benzin, yakıt gazı	Elektrikli	Elektrikli	Elektrikli	
1.4	İşletim tipi: Elle, yaya, ayakta, oturarak, Sipariş üzerine	Oturarak	Oturarak	Oturarak	
1.5	Yük kapasitesi / anma yükü	Kg (Lb)	1500 (3000)	1800 (3500)	2000 (4000)
1.6	Yük merkezi	c mm (in)	500 (24)	500 (24)	500 (24)
1.8	Yük mesafesi, tahrik aksının çatala olan mesafesi	x mm (in)	380 (14.96)	380 (14.96)	380 (14.96)
1.9	Dingil mesafesi	y mm (in)	1345 (53.0)	1430 (56.30)	1430 (56.30)
Ağırlık					
2.1	Servis ağırlığı	kg (lb)	3118 (6874)	3407 (7511)	3542 (7809)
2.2	Aks yükü, yüklü ön / arka	kg (lb)	4129/489 (8842/1032)	4642/565 (9748/1263)	4956/586 (10572/1237)
2.3	Aks yükü, yüksüz ön / arka	kg (lb)	1654/1464 (3646/3228)	1741/1666 (3838/3673)	1725/1817 (3804/4005)
Lastikler, şasi					
3.1	Lastikler: Dolgu kauçuk, süperelastik, pnömomatik, poliüretan		SE	SE	SE
3.2	Lastik boyutu, ön		18x7-8	200/50-10	200/50-10
3.3	Lastik boyutu, Arka		15x4.5-8	15x4.5-8	15x4.5-8
3.5	Tekerlekler, ön arka sayısı (x = tahrikli tekerlekler)		2x/2	2x/2	2x/2
3.6	Lastik sırtı, ön	mm (in)	895 (35.2)	905 (35.6)	905 (35.6)
3.7	Lastik sırtı, arka	mm (in)	184 (7.24)	184 (7.24)	184 (7.24)
Boyutlar					
4.1	Asansör/Ayna tilt leri/geri	derece	5/7	5/7	5/7
4.2	Kapalı asansör yüksekliği	h1 mm (in)	2120 (83.5)	2120 (83.5)	2120 (83.5)
4.3	Serbest kaldırma	h2 mm (in)	35 (1.4)	35 (1.4)	40 (1.5)
4.4	Kaldırma yüksekliği	h3 mm (in)	3330 (131.10)	3330 (131.10)	3330 (131.10)
4.5	Açık asansör yüksekliği	h4 mm (in)	4320 (170.07)	4320 (170.07)	4320 (170.07)
4.7	Üst koruyucunun yüksekliği (kabin)	h5 mm (in)	2065 (81.29)	2065 (81.29)	2065 (81.29)
4.8	Koltuk yüksekliği	h7 mm (in)	1090 (42.91)	1090 (42.91)	1090 (42.91)
4.12	Kaplin yüksekliği	h10 mm (in)	520 (20.5)	520 (20.5)	520 (20.5)
4.19	Genel uzunluk	l1 mm (in)	2800 (110.24)	2890 (113.8)	2925 (114.56)
4.20	Çatalların yüz kısmına olan uzunluk	l2 mm (in)	1900 (78.35)	1990 (78.3)	2025 (79.72)
4.21	Genel genişlik	b1 mm (in)	1074 (42.28)	1105 (43.50)	1105 (43.50)
4.22	Çatal boyutları	s x e x l mm (in)	40x100x900 (1.6x4x35.4)	40x100x900 (1.6x4x35.4)	40x100x900 (1.6x4x35.4)
4.23	Ayna ISO 2328, sınıf / tip A, B		2A	2A	2A
4.24	Çatal - ayna genişliği	b3 mm (in)	1006 (39.60)	1006 (39.60)	1006 (39.60)
4.31	Zemin mesafesi, asansörün altında, yüklü	m1 mm (in)	89 (3.50)	89 (3.50)	89 (3.50)
4.32	Zemin mesafesi, aks açıklığı merkezi	m2 mm (in)	95 (3.74)	95 (3.74)	95 (3.74)
4.33	Koridor çalışma genişliği 1,000 x 1,200 (L x W)	Ast mm (in)	3226 (127.00)	3316 (130.55)	3351 (131.92)
4.34	Koridor çalışma genişliği 800 x 1,200 (W x L)	Ast mm (in)	3350 (131.88)	3440 (135.43)	3475 (136.81)
4.35	Dönüş yarıçapı	Wa mm (in)	1540 (60.62)	1630 (64.17)	1660 (65.35)

Performans Verileri					
5.1	Yürüyüş hızı, yüklü / yüksüz	km/h (mph)	16/16 (9.9/9.9)	16/16 (9.9/9.9)	16/16 (9.9/9.9)
5.2	Kaldırma hızı, yüklü / yüksüz	mm/s (ft/min)	400/550 (78.7/108.3)	400/550 (78.7/108.3)	400/550 (78.7/108.3)
5.3	İndirme hızı, yüklü / yüksüz	mm/s (ft/min)	550/450 (108.3/88.6)	550/450 (108.3/88.6)	550/450 (108.3/88.6)
5.6	Maks. çeki gücü, yüklü / yüksüz	N (lb)	15102/14759 (3395/3318)	15190/14710 (3415/3306)	14367/14043 (3229.7/3156)
5.8	Maks. Tırmanma kabiliyeti, Yüklü / Yüksüz	%	29.5/-	27.5/-	24.5/-
5.10	Servis freni		hidrolik	hidrolik	hidrolik
Elektrik motoru					
6.1	Tahrik Motoru gücü S2 60 Dk.	kW (hp)	5.4x2 (7.3x2)	5.4x2 (7.3x2)	5.4x2 (7.3x2)
6.2	S2 %15'te kaldırma motoru gücü	kW (hp)	14.9 (20.3)	14.9 (20.3)	14.9 (20.3)
6.4	Akü gerilimi, nominal kapasite K5	V/Ah	48/440	48/510	48/510
6.5	Akü ağırlığı (Min)	Kg (lb)	780 (1742)	950 (2094)	950 (2094)
6.7	Akü bölmesinin boyutları (UxGxY)	mm (in)	983/553/650 (38.7/21.8/25.6)	983/638/650 (38.7/25.1/27.6)	983/638/650 (38.7/25.1/27.6)
Ek veriler					
8.1	Tahrik kontrollü türü		AC	AC	AC
8.2	İşletim Basıncı, Sistem / Ataşman	bar (psi)	190/130 (2755/1885)	190/130 (2755/1885)	190/130 (2755/1885)
8.3	Ataşmanlar için yağ hacmi	LPM	20	20	20

## Boyutlar



\* Bu katalogdaki tüm özellikler opsiyonel öğelere göre değişikliğe tabidir.

**HYUNDAI**  
İSTİF MAKİNALARI

[www.tetas-hyundai.com](http://www.tetas-hyundai.com)



[www.tetas.com.tr](http://www.tetas.com.tr)

MERKEZ : Akçaburgaz Mah. 3047. Sok.

No:2 Esenyurt -İSTANBUL / TÜRKİYE

Tel: (0212) 866 91 00

Fax: (0212) 381 63 83

 Hyundai Forklift Türkiye

 hyundai Forklift Türkiye

 Tetaş AŞ



Tüm Broşürlere Ulaşmak için