

FD15Z/18Z-Y

DİZEL FORKLİFT



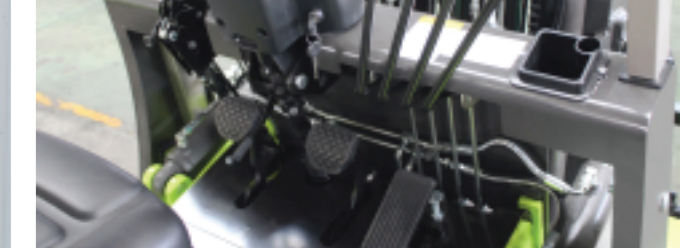
Dizel Forklift



Birbirine uyum sağlayan hidrolik sistemi ve makineyi dayanıklı kılan iyi tasarlanmış bağlantı boruları.



Tepe koruması, yağmur geçirmemek ve iyi bir görünüm sağlamak için 5 şeffaf plastik kapakla pres kaynağı ile yapılır.



Optimize edilmiş çalışma kol düzeni, yeni çalışma kolu ve geniş çalışma alanı, çalışmayı daha da rahat hale getirir.



Hidrolik boru hatında lastik uç ve bağlantıları konik yüzey sızdırmazlık formunu benimser, sızdırmazlık etkisi iyidir, uzun süre boyunca yağı sızdırmaz.



Geniş üst ve alt pedal ile sağlanan sürüş alanı, bacak çalışma yorgunluğunu azaltır.



Çift taraflı kombine anahtarın tasarımı daha basit ve kullanışlıdır.



Kaldırma sistemindeki tamponlu tasarım, asansörün titreşimini etkili bir şekilde azaltacaktır.



Tüm aracın titreşimini ve gürültüsünü azaltmak için yeni bir susturucu montaj yapısı benimsenmiştir.

ZOOMLION

www.zoomlion-tetas.com



MERKEZ : Akşaburgaz Mah. 3047. Sokak No:2
Esenyurt İSTANBUL / TÜRKİYE
Tel: (0212) 866 91 00 Fax: (0212) 381 63 83
www.tetas.com.tr



Tüm Brojülere Uygulamak İçin



www.tetas.com.tr

ZOOMLION

www.zoomlion-tetas.com

ZOOMLION

MAKİNE PARAMETRELERİ

Özellikler	FD15Z	FD18Z
Güç	—	Diesel engine
Kaldırma kapasitesi	kg	1500
Yük Merkezi	J(mm)	500
Kaldırma yüksekliği	h1(mm)	3000
Serbest kaldırma yüksekliği	h3(mm)	130
Çatallar (L*W*H)	L5×W×T(mm)	920×100×35
Tilt açısı(ileri/geri)	-	6/12
Min. Dönüş yarıçapı	R1(mm)	2060
Min.Koridor Çalışma Genişliği	Ra(mm)	3780
Min. Yerden yükseklik(asansör)	m(mm)	105
Kabin yüksekliği	h4(mm)	2040
Ön Çıkıntı	L3(mm)	400
Arka Çıkıntı	L4(mm)	450
Performans		
Max.yürüyüş hızı (yükülü)	km/h	14.5
Max. Kaldırma hızı(yükülü/yüksüz)	mm/s	460/500
Çeki gücü/tırmanma kapasitesi	kN/%	16/20
Boyutlar		
Çatallı toplam uzunluk	L1(mm)	3170
Toplam genişlik	W1(mm)	1086
Kapalı asansör yüksekliği	h2(mm)	1990
Açık asansör yüksekliği	mm	4025
Ana gövde(şasi)		
Tekerlek(ön)	—	6.5-10-10PR
Tekerlek(arka)	—	5.00-8-10PR
Dingil mesafesi	L2(mm)	1400
Teker genişliği(ön/arka)	S/P(mm)	890/920
Toplam ağırlık(yüksüz)	kg	2680
Motor		
Akü(voltaj/kapasite)	V/Ah	12/90
Motor modeli	—	4B4-45V32
Motor gücü	kw	32/2600
Yer değiştirme	kw	138/1950
Displacement	L	2.27

2-Kademeli Standart Asansör

Kaldırma Yüksekliği	Kaldırma Yüksekliği		Kapalı Asansör Yüksekliği		Asansör Tilt Açısı Ön/Arka
	1.5T	1.8T	1.5T-1.8T	1.5T-1.8T	
	Single tire	Single tire	Forks landing	Height with Backrest	°
mm	kg	kg	mm	mm	
2000	1500	1800	1490	3025	6/12
2500	1500	1800	1740	3525	6/12
3000	1500	1800	1990	4025	6/12
3300	1500	1800	2140	4325	6/12
3500	1500	1800	2240	4525	6/12
3700	1500	1800	2340	4725	6/12
4000	1500	1800	2540	5025	6/12
4500	1300	1400	2790	5525	6/6 *6/12
5000	950/*1150	1150/*1350	3040	6025	2 parçalı multivalf
5500	*1000	*1050	3340	6525	6/6 *3/6
6000	*650	*850	3590	7025	*3/6

Remark:* means double tires

2-Kademeli Full Free Asansör

Kaldırma Yüksekliği	Kaldırma Yüksekliği		Kapalı Asansör Yüksekliği		Serbest Kaldırma Yüksekliği		Asansör Tilt Açısı Ön/Arka
	1.5T Tek Teker	1.8T Tek Teker	1.5T-1.8T Çatal İnik	1.5T-1.8T Aynalı yükseklik	1.5T-1.8T Aynalı yükseklik	°	
mm	kg	kg	kg	kg	kg		
2000	1500	1800	1490	3035	495	6/12	
2500	1500	1800	1740	3535	745	6/12	
3000	1500	1800	1990	4035	995	6/12	
3300	1500	1800	2140	4335	1145	6/12	
3500	1500	1800	2240	4535	1245	6/12	
3700	1500	1800	2340	4735	1345	6/12	
4000	1500	1800	2540	5035	1545	6/12	

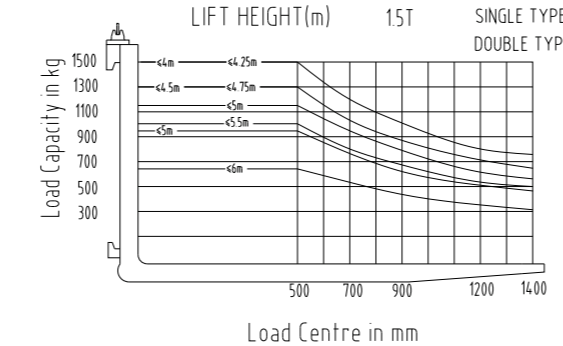
Remark: Not to take the largest rise in the shelf:3T-3.5T - 580mm
Free lifting height of the shelf:3T-3.5T + 580mm

3-Kademeli Full Free Asansör

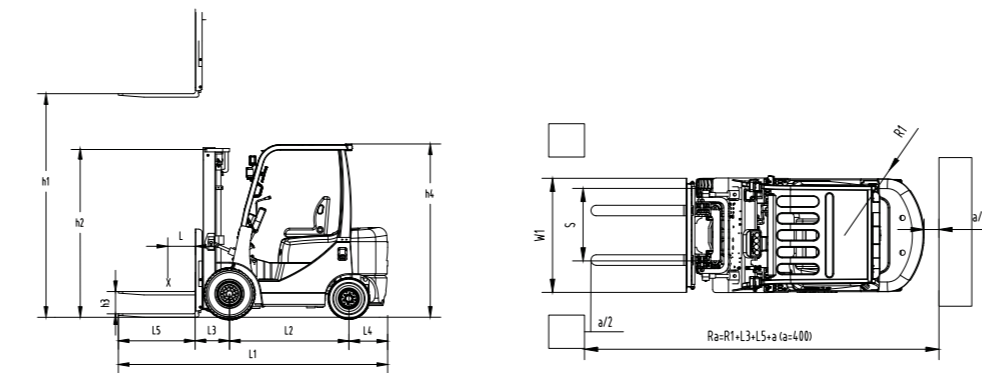
Kaldırma Yüksekliği	Kaldırma Yüksekliği		Kapalı Asansör Yüksekliği		Serbest Kaldırma Yüksekliği		Asansör Tilt Açısı Ön/Arka
	1.5T Tek Teker	1.8T Tek Teker	1.5T-1.8T Çatal İnik	1.5T-1.8T Aynalı yükseklik	1.5T-1.8T Height with Backrest	°	
mm	kg	kg	kg	kg	kg		
3600	1500	1800	1725	4590	730	6/6	
4000	1300	1800	1860	4990	865	6/6	
4350	1200/*1300	1450	1975	5340	980	6/6	
4500	1200/*1250	1350	2025	5490	1030	6/6	
4800	1100/*1200	1250	2125	5790	1130	6/6	
5000	1000/*1100	1150	2195	5990	1200	6/6	
5500	*1000	*1000	2415	6490	1420	*3/6	
6000	*650	*850	2575	6990	1580	*3/6	

Remark: Not to take the largest rise in the shelf:3T-3.5T - 588mm
Free lifting height of the shelf:3T-3.5T + 588mm
* means double tires

Capacity Chart



Machine 2D Graph



Standart Ekipmanlar

- Geniş görüş açılı asansör
- Standart çatal
- Süspansiyonlu koltuk
- Arkalk
- Arka buzzer
- Arka görüş aynası
- Koruma kabini
- Elektrikli korna
- 2 parçalı multivalf
- Yağ göstergesi
- Dayanıklı pnömomatik lastik
- Yük sensörü
- Koruyucu ağ
- Saat
- El freni
- Kaldırma&tilt kolları
- Hız limitleyici valf
- Çeki demiri
- Otomatik motor ön ısıtma sistemi
- Ayarlanabilir direksiyon
- Tilt kilitleme valfi
- Hidrolik direksiyon sistemi
- Tutacak
- Su sıcaklık göstergesi
- Yük pedallar
- Kaldırma yağ tampon valfi
- Hidrolik yağ dönüş filtresi
- Gaz enjektör kapak kilidi
- Hidrolik yağ göstergesi
- Yağ basınç göstergesi
- Anahtar ateşleme
- Gaz enjektör kapak kilidi
- Hava filtresi tıklalı alarmı
- Alet çantası
- Lamba braketi
- Vites göstergesi
- Kasırğa hava filtresi

OPSİYONLAR

- Ön cam
- İki/üç kademeli fulfree asansör
- Çift hava filtresi
- Çatal kılıfı
- Çift teker
- Kıvılcım tutuculu susturucu
- Solid lastik
- Döner çalışma alarm ışığı
- Fan
- Yağ banyolu hava filtresi
- Opsiyonel renkler
- Anrındıcı susturucu
- Üst yağmur geçirmez kapak
- LED ışıklar
- Lüx koltuk

Opsiyonel Motor Özellikleri

Model	Güç / Hız	Tork	Yer Değiştirme
-	(kW/r.p.m)	(N · m/r.p.m)	(L)
Xinchai engine 4N23G31	30/2600	131/1700-1900	2.27
Quanchai engine 4B4-45V32	32/2600	132/1900	2.27
4TNE92-HRJ	32.8/2500	135.4-149.4	2.659
NISSAN K21	27.8/2600	143/1600	2.065
Guangqing engine 491	36/2400	155/1800	2.065
C240	24.3/2500	137.7/1800	2.369