



SİZİ İLERİ TAŞIR

40-45-50B-9



Bazı fotoğraflar, opsiyonel ekipmanlar içerebilir.



TETAS

İÇ VE DIŞ TİCARET A.Ş.

Güvenli Hizmet

www.tetas-hyundai.com

HYUNDAI
İSTİF MAKİNALARI

Memnuniyetiniz önceliğimizdir!

Kanıtlanmış AC teknolojisi! Hyundai 9-Serisi akülü forklift

Hyundai, 9 serisi yeni akülü forklift serisini sunar.
Yeni tasarlanmış 4 tekerlekli denge ağırlıklı forkliftler, tüm
operatorler için konforlu bir sürüş deneyimi, arttırılmış verimlilik
ve bakım kolaylığı sağlar.

- Daha güçlü performans
- Geniş operatör kabini
- Standart olarak Grammer koltuk
- 3.5 inç renkli LCD monitör (hız ölçer dahil)
- Eğim kontrol sistemi
- Parmak ucuyla kontrol edilebilen kollar (opsiyonel)
- Ağırlık göstergesi (opsiyonel)
- Yan taraftan değiştirilebilen akü sistemi (opsiyonel)





Güç ve Performans

Yüksek verim ve Optimum Performans

Verimli, mükemmel ve güçlü performans sizi daha üretken hale getirir.



YÜKSEK PERFORMANS

Güçlü tahrik kuvveti - Çift tahrik sistemi

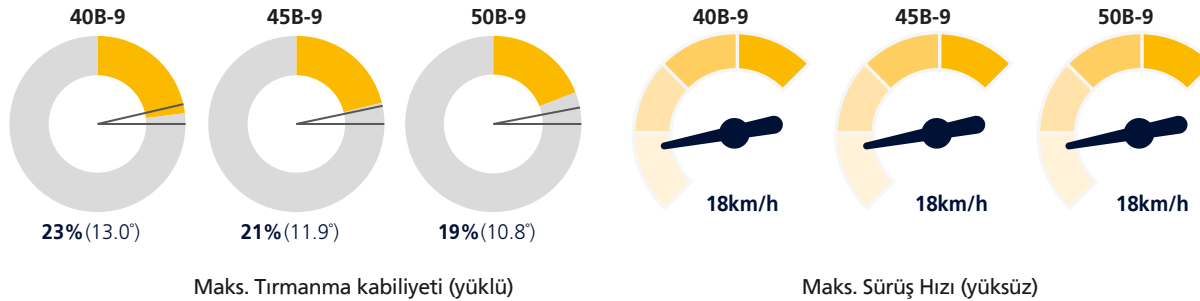
Sol ve sağ tarafta bağımsız olarak çalışan iki tahrik motorundan oluşan çift tahrik sistemi, mükemmel çekme gücü, kısa dönüş yarıçapı ve kötü zeminde güçlü bir performans sağlar. Dar alanlarda kolaylıkla çalışma imkanı sağlar.



Bazı fotoğraflar, opsiyonel ekipmanlar içerebilir.

Mükemmel tırmanma kabiliyeti ve sürüş hızı

Stabil operasyonlar gerçekleştirilebilir ve zorlu arazilerde veya eğimlerde mükemmel tırmanma kabiliyeti ve hızlı sürüş sağlar.



Güçlü ve ekonomik AC Teknolojisi

AC teknolojisine sahip kapalı yürüyüş ve pompa motor gücü, geniş bakım aralıkları ve mükemmel dayanıklılığı birleştirir. Fırçasız AC motorları gelişmiş verimlilik ve düşük bakım maliyeti sunar. IP43 onaylıdır.



Kol üzerinde yön göstergesi ve ikinci korna anahtarı (OPS)

Elektronik yön kontrolü ve ikincil korna, hızlı ve hassas manevra için hidrolik kaldırma koluna monte edilmiştir.



Parmak ucu kontrol kolları (OPS)

Elektrikli kumanda kolu operatörün yorgunluğunu azaltır ve ergonomik olarak tasarlanmış kolçaklar operatörün vücut tipine göre yukarı, aşağı, ileri ve geri şekilde ayarlanabilir.



Viraj kontrolü

Viraj Kontrolü sürüş hızını dönüş yarıçapına göre limitler, böylece sürücü için sorunsuz ve hassas bir dönüş işlemi için hızı azaltır.



Otomatik çatal düzeltme sistemi (OPS)

Otomatik çatal düzeltme sistemi, verimliliği arttırmak için asansör düz konuma geldiğinde otomatik olarak tilt hareketini durdurur.



Çalışma durumu için optimize edilen araç performansı

Operatör, değişen çalışma koşullarını karşılamak için çeşitli performans modları seçebilir.



Kolay & Rahat

İyileştirilmiş Ergonomi ile Hızlı ve Kolay Bakım

Komponentlerin ideal bir şekilde tasarımı
ile bakım ve erişim kolaylığı sağlar.

RAHAT ÇALIŞMA ALANI

GELİŞMİŞ İZLEME SİSTEMİ



Geniş operatör kabini

Ergonomik olarak tasarlanan çalışma kabini daha fazla alan, daha geniş bir görüş açısı ve operatör konforu için tasarlanmıştır. Düz kol ve pedal çalışması, ayarlanabilir direksiyon açısı, süspansiyonlu koltuk ve çok fonksiyonlu geniş alan konforlu ve verimli çalışma ortamı sağlar. Ayrıca 12V'luk güç soketi de seçenek olarak mevcuttur.



Bazı fotoğraflar, opsiyonel ekipmanlar içerebilir.



Gramer Koltuk (OPS)

Ergonomik olarak tasarlanmış ve kolayca ayarlanabilen süspansiyonlu koltuk, daha fazla konfor sağlayarak operatörün daha az yorulmasını sağlar.

- Standart olarak ELR (Acil Durum Kilitleme Retraktörü) tipi emniyet kemeri
- Isıtma ve boyunluk (ops)



İyileştirilmiş pedal konumu ve paspas

Gaz ve fren pedallarının konumu insan yapısına uygun olarak geliştirilmiştir.



Direksiyon pozisyonu

Direksiyon açısı sensörü, sembolü, geniş ekranda gerçek zamanlı olarak göstererek ekipmanın hareket yönünü tahmin etmek için kullanılabilir.



Ayarlanabilir direksiyon açısı

Direksiyon kolununun sağ tarafındaki bir kolla direksiyon simidi açısı operatörün konforuna göre ayarlanabilir.

3.5 inç renkli LCD monitör

Renkli LCD monitör, operatörün makineyi kolayca ve etkin bir şekilde kontrol edebilmesini sağlar. Ekran forkliftin hızı ve ivme seviyesi ile direksiyon açısı, yürüyüş yönü, akü şarj durumu, forkliftin çalışma saati ve çalışma modu hakkında bilgi sağlar. Monitör aynı zamanda çalışma hatası, sistem hatası, akü seviyesi, çalışma saati sayacı ve diğer çeşitli işlevler hakkında bilgileri görüntüler. Operatörün forklifti optimum çalışma durumunda tutmasını sağlar.



İyileştirilmiş LCD Monitor

- Direksiyon pozisyonu ve hareket yönü
- Kaplumbağa modu göstergesi
- Hız (Dijital)
- Akü durum göstergesi
- Yüksek sıcaklık uyarı lambası
- Anahtar uyarı ışığı
- Yukarı kaydır
- ESC
- Menü/Sola kaydır
- Performans/Sağa kaydır
- Enter
- Kaplumbağa modu/Aşağı kaydır



Gelişmiş akü bakımı

Akü kapağı, bakımı iyileştirmek için açık olarak tasarlanmıştır. Ayrıca, güvenli ve kolay bakım için bir gazlı yay sistemi ile donatılmıştır.



Seviye sensörlü fren yağı deposu

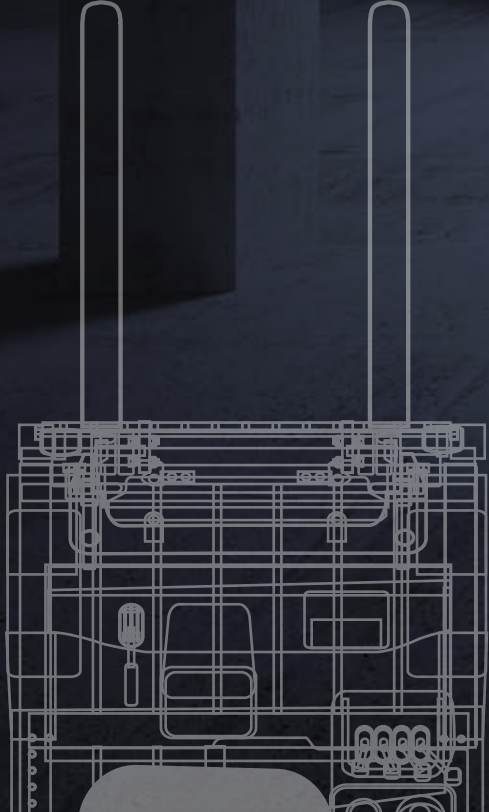
Ön panelin sol tarafında konumlandırılmış fren yağı deposu elektronik bir seviye sensörü ile donatılmıştır ve yağ seviyesi anlık olarak monitörden kolayca görüntülenebilir.



Güvenli ve Güvenlik

Geliştirilmiş Güvenlik

Güvenle tasarlanmış sürüş alanı,
çalışmanızı daha rahat hale getirir.



GELİŞMİŞ GÜVENLİK



MÜKEMMEL GÖRÜŞ ALANI

Güvenli çalışma için geniş görüş açısı

İyileştirilmiş kaldırma silindiri yerleşimi, operatöre daha geniş bir görüş açısı sağlar. Panoramik ayna ve arka kamera (OPS), geri ve yan görünümü iyileştirerek güvenliği artırır.



Güçlü koruyucu tavan

EEC ve ANSI yönetmeliklerinin ötesinde koruyucu tavan, çok yönlü mükemmel görüş alanı ile birlikte mükemmel koruma sunar.



Panoramik ayna

Panoramik ayna, geri giderken sürücünün görüş açısını genişletir.

Maksimum sürüş hızı kısıtlaması

Operasyon alanı göz önüne alınarak maksimum hız ayarlanabilir ve 10 km/s ile 1 km/s arasında sınırlandırılabilir.

Kaplumbağa modu

Dar ve sıkışık işyerlerinde çalışma esnasında kaplumbağa modu seçildiği takdirde, hareket hızı önceden ayarlanmış bir hızda azalır.

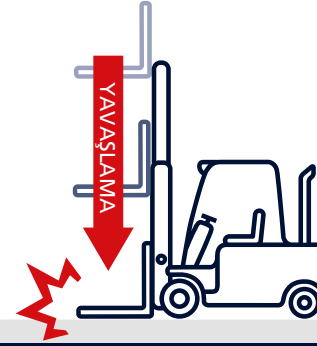
Güvenlik özellikleri

Gelişmiş güvenlik sistemi ve hassas sensör iş kazalarını önlemeye yardımcı olur.



Geri kaymayı önleme sistemi (Anti-roll back sistemi)

Geri kaymayı önleme sistemi(anti-roll-back sistemi), forkliftin rampada geri kaymasını ve tekrar kolayca kalkmasını sağlar .



Çatal güvenlik

Çatallar indirilirken alt kontrol valfi, hızı limitler. Hidrolik hatlarda ani bir arıza durumunda alt güvenlik valfi çatalların aşağı kaymasını önler.



Operatör Algılama Sistemi

Operatör koltukta olmadığına hidrolik kaldırma ve indirme fonksiyonları devre dışı kalır.



Güvenlik lambaları

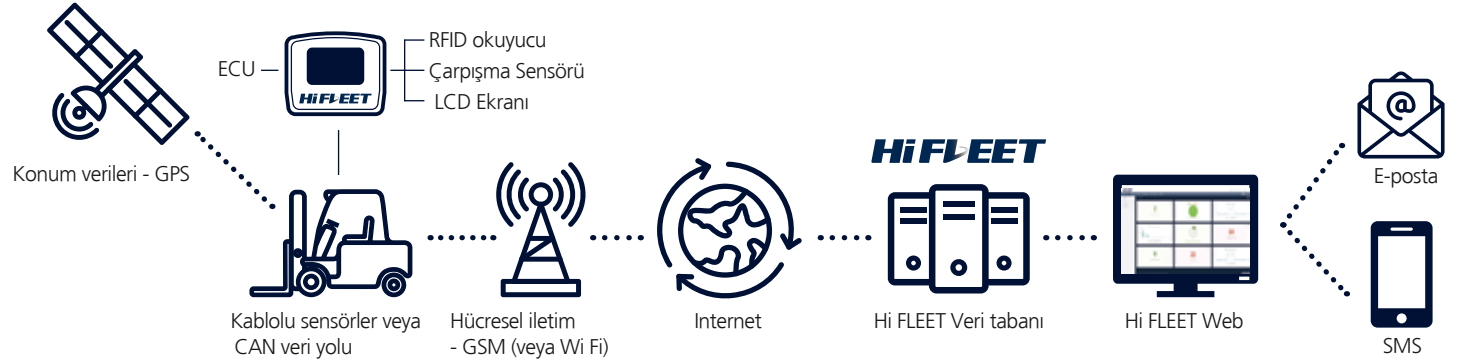
LED kombinasyon ışıkları ve halojen farlar sürücüye her koşulda görüş açısı sunar. Denge ağırlığına monte edilen arka reflektörler sürücü ve operasyon için güvenliği artırır.

Filo Yönetim Sistemi (Hi FLEET) (Opsiyonel)

Hyundai malzeme taşıma filo yönetim sistemi olan Hi FLEET, bir forklift filosu için en uygun operasyon çözümüdür. Sürücü ve araç eş zamanlı olarak bağlantılıdır.



QR kodunu okutarak
videoyu izleyebilirsiniz.



SÜRÜCÜ YÖNETİMİ

RFID, PIN şifresi ile sürücülerini sertifikalandırmak ve çalışmalarını yönetmek mümkündür.

ARAÇ YÖNETİMİ

Çalışma süresini, akü durumunu ve konum bilgilerini eş zamanlı olarak kontrol edebilirsiniz.



GÜVENLİK YÖNETİMİ

Çalışmaya başlamadan önce sürücünün koşullarını ve araç durumunu kontrol edebilir, hız ve çarpmaları yönetebilirsiniz.

BAKIM

Aracın bakım zamanlarını ve hata kodlarını görerek araçlarınızı en iyi durumda tutabilirsiniz.

Hi FLEET



Sertifikasyon

- RFID
- PIN

Çalıştırma

- Ön kontrol
- Konum bilgileri

İş Yönetimi

- Çalışma Talimatları

Çalışma

- Sürücü yönetimi
- Alarm / Push
- Hızlanma / Çarpma

Durdurma

- Konum bilgileri

Çalışma Bilgileri

- Çalışma etkinliği
- Bakım
- Kalan Yakıt



Yeni 9 Serisi Asansör Özellikleri

40/45/50B-9

40B-9



Asansör Tipi	Maksimum çatal kaldırma yüksekliği	Toplam Yükseklik (Asansör kapalı)	Serbest kaldırma yüksekliği		Tilt Açısı		Yük Kapasitesi (500mm LC) Side shift yok		Yük Kapasitesi (500mm LC) Side shift ile		Forklift ağırlığı		
			Ayna ile	Ayna hariç	İleri	Geri	Tek lastik	Çift lastik	Tek lastik	Çift lastik	Tek lastik	Çift lastik	
			mm	mm	mm	mm	derece	derece	kg	kg	kg	kg	kg
2-KADEMELİ TAM SERBEST KALDIRMA	V270	2720	2075	120	120	6	10	4000	4000	4000	4000	6833	7101
	* V300	3020	2225	120	120	6	10	4000	4000	4000	4000	6855	7126
	V330	3320	2375	120	120	6	10	4000	4000	4000	4000	6884	7152
	V350	3520	2525	120	120	6	10	4000	4000	4000	4000	6908	7193
	V370	3720	2625	120	120	6	10	4000	4000	3950	4000	6925	7228
	V400	4020	2835	120	120	6	10	4000	4000	3900	3900	6960	7153
	V450	4520	3085	120	120	6	6	4000	4000	3650	3750	7002	7270
	V500	5020	3335	120	120	6	6	4000	4000	3550	3700	7045	7312
3-KADEMELİ TAM SERBEST KALDIRMA	TF370	3730	2025	1139	812	6	6	4000	4000	3750	3800	7134	7390
	TF400	4030	2125	1239	912	6	6	4000	4000	3700	3800	7160	7416
	TF430	4330	2225	1339	1012	6	6	4000	4000	3650	3750	7185	7441
	TF450	4510	2285	1399	1072	6	6	4000	4000	3600	3650	7201	7457
	TF470	4720	2375	1489	1162	6	6	3950	4000	3550	3600	7224	7480
	TF500	5020	2475	1589	1262	6	6	3900	3900	3500	3550	7250	7506
	TF550	5520	2655	1769	1442	6	6	3750	3800	3400	3450	7301	7557
	TF600	6030	2835	1949	1622	6	6	3650	3650	3300	3300	7341	7596

* TF-Asansör: 1 Serbest Kaldırma Silindiri ile Geniş Açık 3-Kademeli Tam Serbest Kaldırma Asansörü

* : Standart

45B-9



Asansör Tipi	Maksimum çatal kaldırma yüksekliği	Toplam Yükseklik (Asansör kapalı)	Serbest kaldırma yüksekliği		Tilt Açısı		Yük Kapasitesi (500mm LC) Side shift yok		Yük Kapasitesi (500mm LC) Side shift ile		Forklift ağırlığı		
			Ayna ile	Ayna hariç	İleri	Geri	Tek lastik	Çift lastik	Tek lastik	Çift lastik	Tek lastik	Çift lastik	
			mm	mm	mm	mm	derece	derece	kg	kg	kg	kg	kg
2-KADEMELİ TAM SERBEST KALDIRMA	V270	2720	2075	120	120	6	10	4500	4500	4500	4500	7319	7534
	V300	3020	2225	120	120	6	10	4500	4500	4500	4500	7345	7560
	V330	3320	2375	120	120	6	10	4500	4500	4500	4500	7370	7586
	V350	3520	2525	120	120	6	10	4500	4500	4450	4500	7395	7610
	V370	3720	2625	120	120	6	10	4500	4500	4400	4450	7411	7627
	V400	4020	2835	120	120	6	10	4500	4500	4300	4350	7447	7662
	V450	4520	3085	120	120	6	6	4500	4500	4150	4200	7489	7704
	V500	5020	3335	120	120	6	6	4500	4500	4100	4150	7531	7748
3-KADEMELİ TAM SERBEST KALDIRMA	TF370	3730	2025	1139	812	6	6	4500	4500	4200	4250	7538	7794
	TF400	4030	2125	1239	912	6	6	4500	4500	4150	4200	7564	7820
	TF430	4330	2225	1339	1012	6	6	4500	4500	4100	4150	7590	7846
	TF450	4510	2285	1399	1072	6	6	4450	4450	4050	4050	7605	7861
	TF470	4720	2375	1489	1162	6	6	4400	4400	4000	4000	7629	7885
	TF500	5020	2475	1589	1262	6	6	4300	4350	3900	3900	7655	7911
	TF550	5520	2655	1769	1442	6	6	4200	4200	3800	3850	7707	7963
	TF600	6030	2835	1949	1622	6	6	4050	4050	3650	3700	7746	8002

* TF-Asansör: 1 Serbest Kaldırma Silindiri ile Geniş Açık 3-Kademeli Tam Serbest Kaldırma Asansörü

* : Standart

Yeni 9 Serisi Asansör Özellikleri

40/45/50B-9

50B-9



Asansör Tipi	Maksimum çatal kaldırma yüksekliği	Genel yükseklik (Çatal alçaltılmış)	Serbest kaldırma yüksekliği		Tilt Açısı		Yük Kapasitesi (500mm LC) Side shift yok		Yük Kapasitesi (500mm LC) Side shift ile		Forklift ağırlığı		
			Ayna ile	Ayna hariç	İleri	Geri	Tek lastik	Çift lastik	Tek lastik	Çift lastik	Tek lastik	Çift lastik	
			mm	mm	mm	mm	derece	derece	kg	kg	kg	kg	kg
2-KADEMELİ TAM SERBEST KALDIRMA	V260	2620	2080	120	120	6	10	4990	4990	4990	4990	7780	7924
	* V290	2920	2230	120	120	6	10	4990	4990	4990	4990	7805	7950
	V320	3220	2380	120	120	6	10	4990	4990	4990	4990	7831	7975
	V340	3420	2530	120	120	6	10	4990	4990	4990	4990	7856	8000
	V360	3620	2630	120	120	6	10	4990	4990	4990	4990	7873	8016
	V390	3920	2840	120	120	6	10	4990	4990	4990	4990	7908	8052
	V440	4420	3090	120	120	6	6	4990	4990	4900	4900	7950	8094
	V490	4920	3340	120	120	6	6	4990	4990	4800	4850	7993	8137
3-KADEMELİ TAM SERBEST KALDIRMA	TF360	3662	2030	1074	807	6	6	4990	4990	4900	4900	7942	8138
	TF390	3962	2130	1174	907	6	6	4990	4990	4900	4900	7968	8164
	TF420	4262	2230	1274	1007	6	6	4990	4990	4800	4800	7994	8190
	TF440	4442	2290	1334	1067	6	6	4990	4990	4750	4750	8010	8205
	TF460	4652	2380	1424	1157	6	6	4900	4950	4700	4650	8033	8229
	TF490	4952	2480	1524	1257	6	6	4800	4850	4600	4500	8059	8255
	TF540	5452	2660	1704	1437	6	6	4700	4700	4400	4400	8110	8306
TF590	5962	2840	1884	1617	6	6	4550	4550	4250	4250	8150	8346	

* TF-Asansör: 1 Serbest Kaldırma Silindiri ile Geniş Açık 3-Kademeli Tam Serbest Kaldırma Asansörü

* : Standart

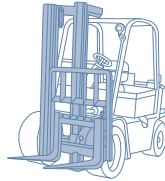
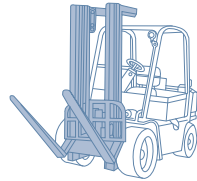
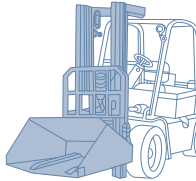
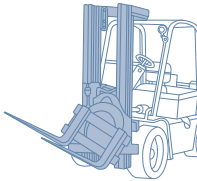
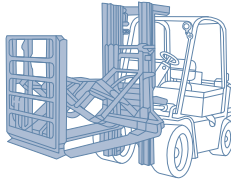
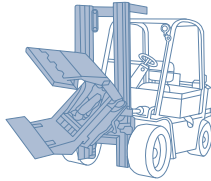
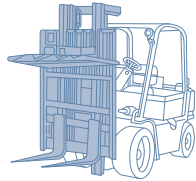
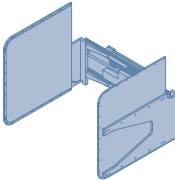
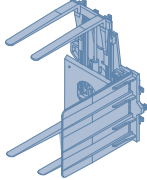
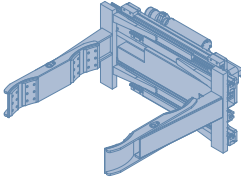
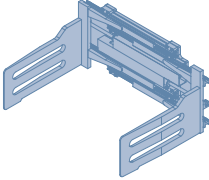
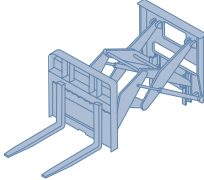
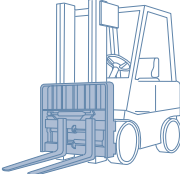
Opsiyonel Özellikler



- Asansör: Asansör Spesifikasyonlarına bakın
- Çatal (mm)
40B-9 : 1070, 1220(STD), 1370, 1520, 1670, 1820, 1970, 2120, 2400
45B-9 : 1070, 1220(STD), 1370, 1520, 1670, 1820, 1970, 2200, 2400
50B-9 : 1070, 1220(STD), 1370, 1670, 1820, 1970, 2200, 2400
- Yana kaydırıcı
- LASTİK:Standart / Pnömatik / Çift lastik
- Parmak ucu kontrolü
- Soğuk Depolama (-30° soğuk çalışma ortamları için)
- M. C. V : 2-Yollu (STD), 3-Yollu, 4-Yollu
- Otomatik Çatal Seviyelendirme
- Yük Göstergesi
- Yandan akü çıkarma
- Kol üzerindeki Yön Anahtarı
- Yan ayna
- Kabin (tek kapı spesifikasyonu)
 - ① ÖN + TAVAN
 - ② ÖN + TAVAN + ARKA
 - ③ ÖN + TAVAN + ARKA + KAPI
 - ④ ÖN + TAVAN + ARKA + KAPI + ISITICI
 - ⑤ ÖN + TAVAN + ARKA + KAPI + ISITICI + SES

Çeşitli Ataşmanlar



Side Shift	Menteşeli Çatal	Menteşeli Kepçe	Döndürme Ataşmanı
			
Çekme-İtme	Bobin ataşmanı	Yük Sabitleyici	Kutu Ataşmanı
			
Palet Çevirici	Varil Ataşmanı	Balya Ataşmanı	Yük genişletici
			
Çatal konumlandırıcı			
			

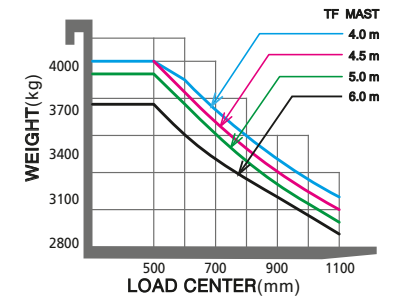
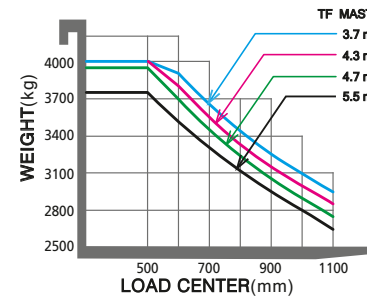
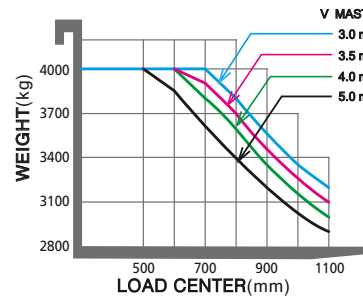
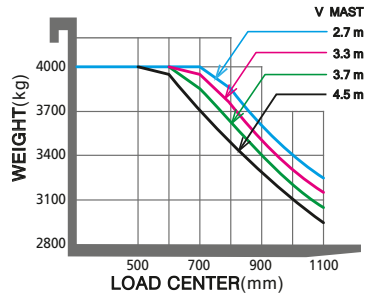
Yeni 9 Serisi

40/45/50B-9

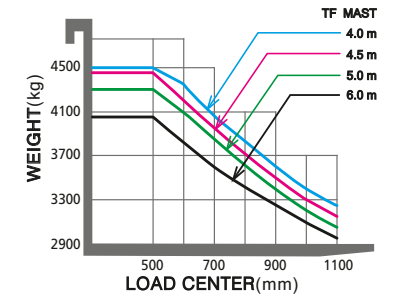
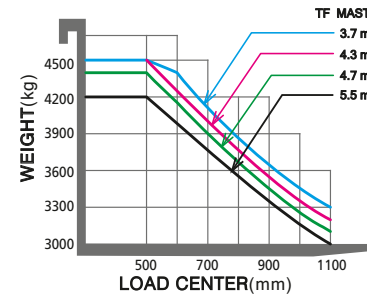
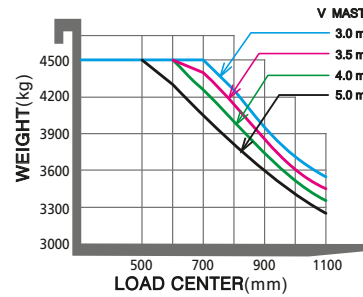
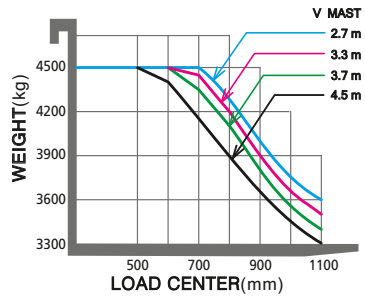
Yük Kapasitesi



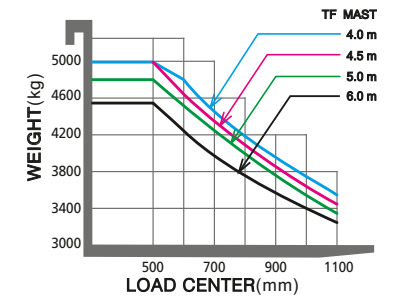
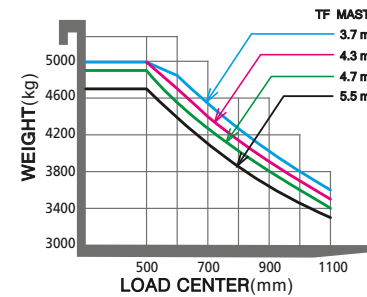
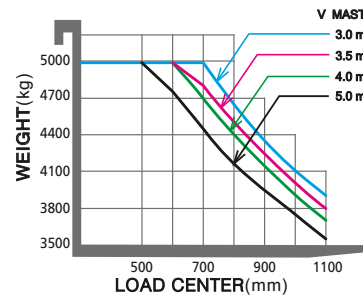
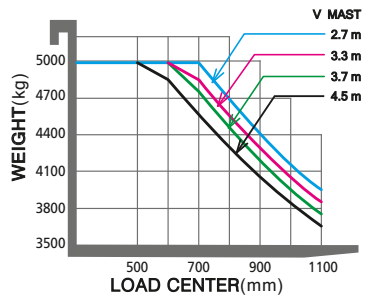
40B-9



45B-9



50B-9



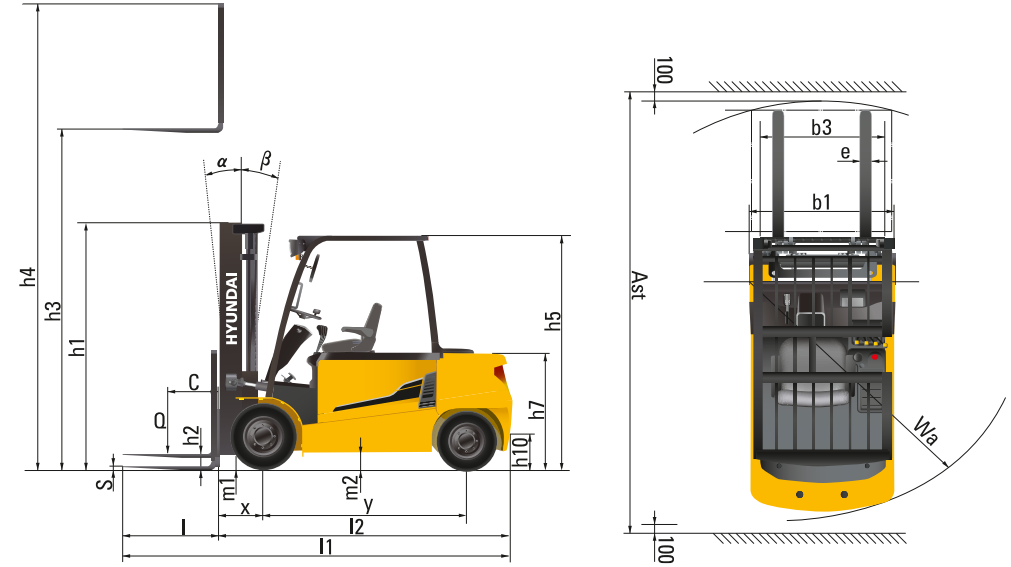
Özellikler

Ayrıca işaret				
1.1	Üretici		Hyundai	
1.2	Model		40B-9	45B-9
1.3	Tahrik: elektrik (akü veya şebeke), dizel, benzin, yakıt gazı		Elektrikli	Elektrikli
1.4	İşletim tipi: elle, yaya, ayakta, oturarak, sipariş üzerine		Oturarak	Oturarak
1.5	Yük kapasitesi / anma yükü	Q kg	4,000	4,500
1.6	Yük merkezi	c mm	500	500
1.8	Yük mesafesi, tahrik aksının merkezine çatala olan mesafesi	x mm	535	535
1.9	Dingil mesafesi	y mm	2,025	2,025
Ağırlık				
2.1	Hizmet ağırlığı (akü dahil)	kg	6,855	7,345
2.2	Aks yükü, yüklü ön / arka	kg	9,548 / 1,307	10,456 / 1,389
2.3	Aks yükü, yüksüz ön / arka	kg	3,504 / 3,351	3,656 / 3,689
Lastikler, şasi				
3.1	Lastik tipi: dolgu (V), süperelastik (SE), pnömomatik (P), poliüretan (PE)		SE, P	SE, P
3.2	Lastik boyutu, ön		250-15	250-15
3.3	Lastik boyutu, Arka		23 x 9-10	23 x 9-10
3.5	Tekerlekler, ön arka sayısı (x = tahrikli tekerlekler)		2 x / 2	2 x / 2
3.6	Lastik sırtı, ön	mm	1141	1141
3.7	Lastik sırtı, arka	mm	1098	1098
Ebatlar				
4.1	Asansör / ayna Tilt ileri / geri ($\alpha = \beta$)	derece	6/10	6/10
4.2	Kapalı Asansör yüksekliği	h1 (mm)	2,225	2,225
4.3	Serbest kaldırma Yüksekliği	h2 (mm)	120	120
4.4	Kaldırma yüksekliği	h3 (mm)	3,020	3,020
4.5	Açık Asansör yüksekliği	h4 (mm)	4,224	4,224
4.7	Üst koruyucu (kabin) yüksekliği	h5 (mm)	2,320	2,320
4.8	Koltuk yüksekliği	h7 (mm)	1,176	1,176
4.12	Kaplin yüksekliği	h10 (mm)	460	460
4.19	Genel uzunluk	l1 (mm)	4,215	4,215
4.20	Çatalların yüz kısmından uzunluk	l2 (mm)	2,995	2,995
4.21	Genel genişlik	b1 (mm)	1,376	1,376
4.22	Çatal boyutları (Asma tip)	(mm)	50 x 122 x 1070	50 x 150 x 1070
4.23	Ayna ISO 2328, sınıf / tip A, B		III/A	III/A
4.24	Çatal - Ayna genişliği	b3 (mm)	1,376	1,376
4.31	Zemin mesafesi ,yüklü, Asansörün altından	m1 (mm)	160	160
4.32	Zemin mesafesi, aks açıklığı merkezi	m2 (mm)	150	150
4.33	Koridor çalışma genişliği (1000x1200)	Ast (mm)	4,405	4,405
4.34	Koridor çalışma genişliği 800x1200 (wxl)	Ast (mm)	4,605	4,605
4.35	Dönüş yarı çapı	Wa (mm)	2,670	2,670

Performans Verileri

5.1	Yürüyüş hızı, yüksüz	km/h	18 / 18	18 / 18	18 / 18
5.2	Kaldırma hızı, yüklü / yüksüz	mm/s	360 / 520	330 / 500	320 / 450
5.3	İndirme , yüklü / yüksüz	mm/s	500 / 450	500 / 450	500 / 420
5.6	Maks. çeki kancası, yüklü / yüksüz	N	28,185 / 29,075	28,662 / 29,003	28,558 / 28,469
5.8	Tırmanma kabiliyeti, yüklü	% ϕ	23 (13.0)	21 (11.9)	19 (10.8)
5.10	Servis freni		Hidrolik	Hidrolik	Hidrolik
Motor					
6.1	Tahrik motoru gücü, 60 dk. Anma (80V)	kW	10.0x 2	10.0x 2	10.0x 2
6.2	Hidrolik motoru gücü, %15 Anma (80V)	kW	28	28	28
6.4	Akü gerilimi (80V)	Ah	700	700	700
6.5	Akü ağırlığı	kg	2,095	2,095	2,095
	Akü bölmesinin boyutları (UxGxY)	mm	1,033 / 1,004 / 790	1,033 / 1,004 / 790	1,033 / 1,004 / 790
Ek veriler					
8.1	Tahrik kontrolü türü		AC	AC	AC

Boyut



* Bu katalogdaki tüm özellikler opsiyonel öğelere göre değişikliğe tabidir.

HYUNDAI
İSTİF MAKİNALARI

www.tetas-hyundai.com



www.tetas.com.tr

MERKEZ : Akçaburgaz Mah. 3047. Sok.

No:2 Esenyurt -İSTANBUL / TÜRKİYE

Tel: (0212) 866 91 00

Fax: (0212) 381 63 83

 Hyundai Forklift Türkiye

 hyundai Forklift Türkiye

 Tetaş AŞ



Tüm Broşürlere Ulaşmak için