



■ Bazı fotoğraflar, opsiyonel ekipmanlar içerebilir. .

HYUNDAI İSTİF MAKİNALARI

70DF-7



www.tetas-hyundai.com



FORKLIFT *Excellent* Model



70DF -7

Forkliftlerde yeni kriterler

Hyundai, yeni dizel forklift serisini sunar. Mükemmel güç ve performansı, işinizi daha karlı hale getirir.



■ Bazı fotoğraflar, opsiyonel ekipmanlar içerebilir.

Yüksek Güç ve Performans

Güçlü Motor

HMC D4DD Motor

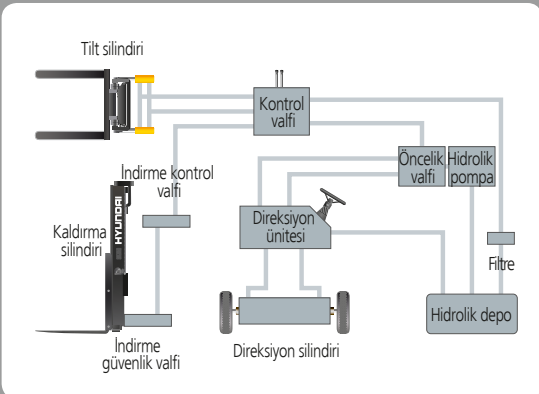
HMC D4DD motorunun piyasada onaylı olan kalitesi eşsiz performans, dayanıklılık ve mükemmel yakıt verimliliği sağlar. Bu motor EPA Tier-III ve EU stage IIIA emisyon yönetmeliklerine uygundur.



73.6kW / 2,300rpm
38kgf.m / 1,600rpm

Modern hidrolik sistem

En yeni yüksek kapasiteli hidrolik sistem çalışma sırasında hızlı tepki verir ve düşük gürültüye sahip kontrol valfi hem verimliliği hem de dayanıklılığı artırır.



İş sahasında yeni usta!

Mükemmel performans, verimli ve ergonomik olarak tasarlanmış 70DF-7 serisi ihtiyaçlarınızı karşılamak için üretilmiştir.



Hızlı ve stabil performans

Asansörü hızlı bir şekilde kaldırabilmenin ve indirebilmenin yanı sıra ileri ve geri, tilt çalışma sırasında hızlı boşaltma sağlar. Tam yükte dahi güvenlik valfi kontrollü bir şekilde yükün indirilmesini sağlar.





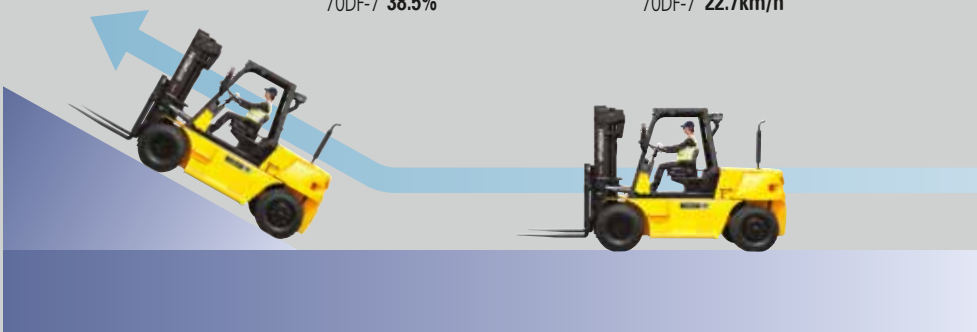
■ Bazı fotoğraflar, opsiyonel ekipmanlar içerebilir.

Daha hızlı sürüş hızı ve eğim performansı

Güçlü yüksek performanslı motor, zorlu arazilerde veya eğimlerde daha fazla hızlanma, daha iyi tırmanma kabiliyeti ve daha hızlı sürüş hızı sağlar.

Tırmanma kabiliyeti (yükü)
70DF-7 38.5%

Sürüş hızı (Yüksüz)
70DF-7 22.7km/h



Asansör tilt açısı

15 derece ileri ve 10 derece geri asansör tilt açısı sayesinde, operatör yükleme ve boşaltma işlerini güvenli ve hızlı bir şekilde gerçekleştirebilir.



Islak disk frenleme sistemi

Islak disk frenleme sistemi neredeyse hiç bakım gerektirmez. Toza ve suya karşı korumalıdır.



Tam Hidrolik direksiyon

Hidrolik direksiyon sistemi, ileri ve geri aşırı hareketleri önleyerek her zaman yumuşak ve esnek hareketler sağlar.



OPSS (Operatör Algılama Sistemi)

Operatör koltukta olmadığına tüm asansör ve sürüş hareketleri iptal olur. (Opsiyonel)

Rahat kullanım



Ayarlanabilir direksiyon

Korna butonuna sahip olan direksiyon, en konforlu operatör konumu için sağ taraftaki bir kolla ayarlanabilir.



Kolay ve güvenli vites kolu

Direksiyon kolununun sol tarafındaki tek bir kol operatöre hızlı ve kolay yön kontrolü sağlar.



Çok fonksiyonlu anahtar

Çok fonksiyonlu anahtar, farlar ve dönüş sinyali lambaları için kolay erişim sağlar.



Hassas Kontrol Levheleri

Kullanımı kolay çaba gerektirmeyen hassas güvenli ve verimli kontrol levheleri.



■ Bazı fotoğraflar, opsiyonel ekipmanlar içerebilir.



Ergonomik olarak konumlandırılmış pedallar

İnsan yapısına uygun gaz pedalı, fren ve debriyaj pedalları ekipmanı kullanırken kolaylık sağlamak için en uygun şekilde konumlandırılmıştır.



Bardak tutucu ve konsol

Operatörün rahatlığı için çalışma alanının içinde ek depolama alanları bulunur.

Operatörü dikkate alarak ergonomik olarak tasarlanmıştır!

İnsan yapısına uygun tasarım ile operatörün yorgunluğunu giderir ve verimliliğini artırır.



Güvenli çalışma için açık görüş

Operatör, daha geniş görüş sağlayan asansör sayesinde daha fazla güvenlik ve doğrulukla çalışabilir.

Operatör dostu göstergeler ve suya dayanıklı ekran paneli



- | | |
|----------------------------------|-----------------------------------|
| ① Su sıcaklığı göstergesi | ⑧ Şanzıman yağı sıcaklığı uyarısı |
| ② Çalışma saati | ⑨ Akü şarj uyarı lambası |
| ③ Dönüş sinyali | ⑩ Hava temizleyici uyarısı |
| ④ Yakıt göstergesi | ⑪ Far |
| ⑤ Park freni lambası | ⑫ Çalışma Lambası |
| ⑥ Yakıt deposu boş uyarı lambası | ⑬ Motor ön ısıtması |
| ⑦ Motor yağı basınç uyarısı | |

Kolay ayarlanabilir süspansiyonlu koltuk

İnsan yapısına uygun tasarıma dayanan ve kolayca ayarlanabilen koltuk, daha fazla konfor, güvenlik ve dayanıklılık sağlar.



Tam hareketli koruyucu tavan

Titreşim önleyici lastik, sürüş sırasında titreşim ve gürültü kaynağını azaltmak için koruma tavanı ve forklift şasisi arasına monte edilir. Bu sadece operatörün yorgunluğunu azaltmakla kalmaz, aynı zamanda güvenliği de artırır.



Dayanıklılık ve Güvenlik

Güçlü koruyucu tavan

Güvenli koruyucu tavan , EEC ve ANSI yönetmeliklerini karşılar ve tehlikeli durumlarda operatörü korur.



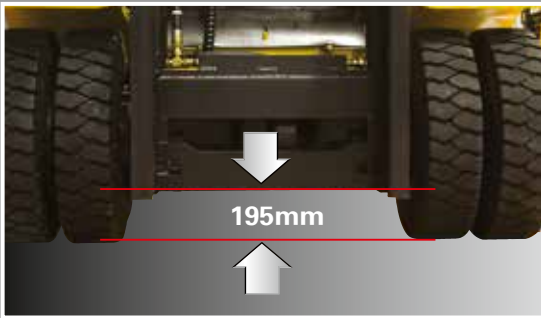
Park freni

Kolaylıkla çekilip indirilebilen park freni kolu.



Zemin mesafesi

Motor ve şanzıman engebeli ve düzgün olmayan zeminlerde yerden yeterli mesafeyi sağlayacak şekilde yerleştirilmiştir.



Yüksek dayanıklılığa sahip tahrik aksı, her türlü yük koşullarında sessiz yürüyüş hızı ve çalışma verimliliği sağlar.



Sağlamlığa dayanan güvenlik!

Güvenlik ve sağlamlık, ekipmanın tasarımında göz önüne alınan önceliklerdir.



Geniş basamak ve tutma yeri

Geniş "açık" basamak, forklifte binip inerken kolaylık ve güvenlik sağlar.



■ Bazı fotoğraflar, opsiyonel ekipmanlar içerebilir.

Güçlü ve yekpare şase

Yekpare şase doğru yapısal analiz temelinde tasarlanmış, dayanıklılık ve güvenliği garanti eder.



Elektrik tesisatına kolay erişim

Elektrik tesisatı ve komponentlerin ön panelde birleştirilmesi bakımda kolaylık sağlar.



Genleşme körükleri

Genleşme körükleri titreşimi sönümler ve egzoz sisteminden kaynaklanan gürültüyü azaltır. Ayrıca egzoz sisteminin kullanım ömrünü uzatır.



Yakıt deposu güvenlik valfi

Entegre emniyet valfi, forklift devrinin düşük olması durumunda yakıt beslemesini keser.



"Parlak, korumalı farlar ve arka çalışma lambası"

Parlak, korumalı farlar mükemmel görüş mesafesi sağlar



Elektrikli izlenen hava filtresi

Hava filtresi sensörü, operatörü tıkanmış hava filtresi konusunda uyarır ve makina hasar görmeden önce değiştirmeye olanak sağlar.



Görünür ön hava filtresi

Verimli, erişilebilir ön filtre daha uzun motor ömrü sağlar.



Fren yağı haznesi

Kolayca görülebilen ve erişilebilen hazne, günlük gözetimlerin kolayca yapılmasını sağlar.



Kolay kontrol için erişilebilir, kompakt sigorta kutusu

Kolay müdahale için merkezi tasarım!

Komponentlerin ideal bir şekilde tasarımı ile erişim ve bakım kolaylığı sağlar.



Hava alabilen, kilitlenebilir yakıt deposu kapağı



Otomatik kendiliğinden kilitlenen gazlı yay düzeni

Motor kaputu, kendiliğinden kilitlenen bir gazlı yay düzeni ile güvenli bir şekilde açık tutulur.



Geniş araç kutusu

Operatörün rahatlığı için makine tarafında bulunan ek araç kutusu.



Kolay hava temizleyici değiştirme

Temizlik veya değiştirme için hava filtresine kolayca erişilebilir.





■ Bazı fotoğraflar, opsiyonel ekipmanlar içerebilir. .



Geniş açık motor kaputu

Kolay erişilebilir motor kaputu, hızlı ve etkin bakım sağlar.



Kolay motor yağı kontrolü



Kolay erişilebilen motor soğutma suyu tankı



Bakım gerektirmeyen akü



Kolay erişilebilen radyatör



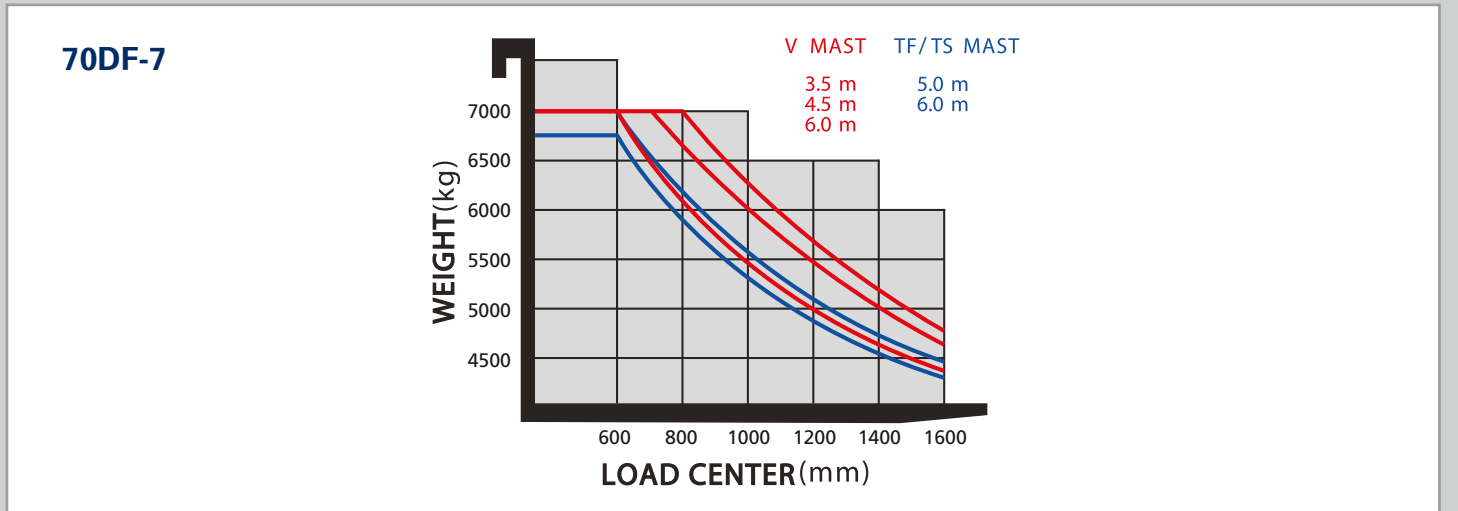
Yakıt filtresi kolaylıkla değiştirilir.

Asansör Özellikleri

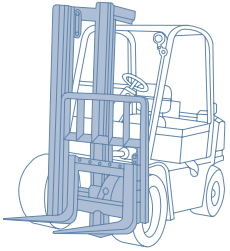
Model	Asansör Tipi	Maksimum Çatal Yüksekliği (mm)	Toplam Yükseklik (mm)			Serbest kaldırma (mm)		Tilt Açısı (derece)		Yük Kapasitesi 600mm LC'de sideshiftsiz (kg)	600mm LC'de sideshift ile yük kapasitesi (kg)	Forklift ağırlığı (yüksüz) (kg)	
			Asansör kapalı	Uzatılmış		Ayna hariç	Standart ayna ile	İleri	Geri				
				Ayna hariç	Standart ayna hariç								
70DF-7	2-Kademeli sınırlı serbest kaldırma	V270	2,730	2,365	3,911	4,020	140	140	15	10	7,000	7,000	9,823
		*V300	3,030	2,515	4,211	4,320	140	140	15	10	7,000	7,000	9,871
		V330	3,330	2,665	4,511	4,620	140	140	15	10	7,000	7,000	9,918
		V350	3,530	2,765	4,711	4,820	140	140	15	10	7,000	7,000	9,950
		V370	3,730	2,865	4,911	5,020	140	140	15	10	7,000	7,000	9,982
		V400	4,030	3,015	5,211	5,320	140	140	15	10	7,000	7,000	10,038
		V450	4,530	3,315	5,711	5,820	140	140	15	10	7,000	7,000	10,266
		V500	5,030	3,565	6,211	6,320	140	140	15	10	7,000	6,850	10,345
		V550	5,530	3,815	6,711	6,820	140	140	15	10	7,000	6,650	10,425
		V600	6,030	4,065	7,211	7,320	140	140	15	10	7,000	6,500	10,503
		V700	7,030	4,565	8,211	8,320	140	140	15	6	6,900	6,200	10,660
70DF-7	3-Kademeli tam serbest kaldırma	TF450/TS450	4,560	2,565	5,765	5,805	1,360	1,275	15	10	7,000	6,750	10,474
		TF500/TS500	5,060	2,765	6,265	6,305	1,560	1,475	15	10	7,000	6,600	10,566
		TF560/TS560	5,600	2,965	6,805	6,845	1,760	1,675	15	10	6,900	6,400	10,677
		TF600/TS600	6,060	3,165	7,265	7,305	1,960	1,875	15	10	6,700	6,200	10,765

*Standard

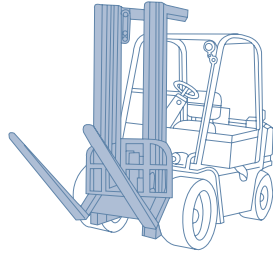
Yük Kapasitesi



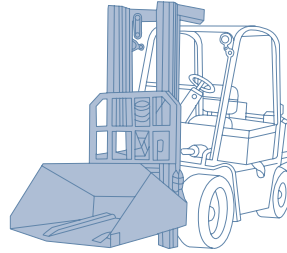
Çeşitli Ataşmanlar



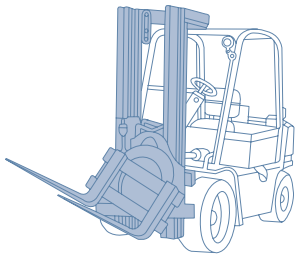
Side Shift



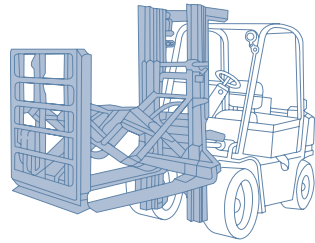
Menteşeli çatal



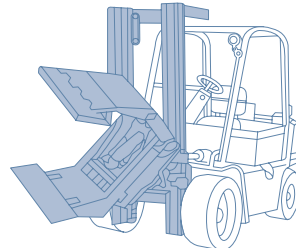
Menteşeli Kova



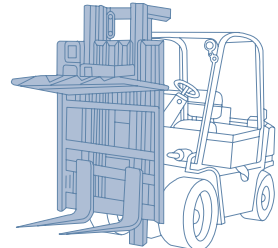
Döndürme Ataşmanı



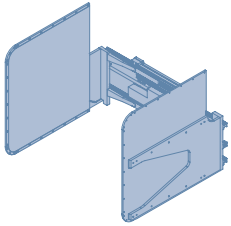
İtme-Çekme



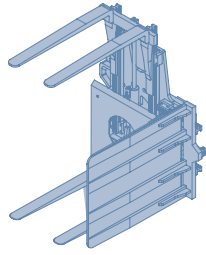
Bobin Ataşmanı



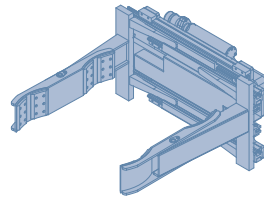
Yük Sabitleyici



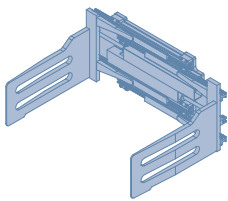
Karton Kutu Ataşmanı



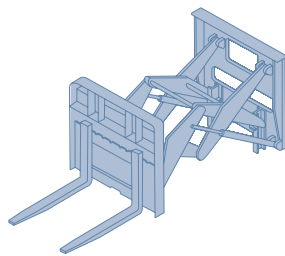
Palet Çevirme



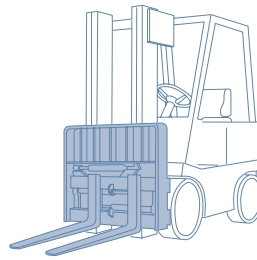
Tambur Ataşır



Balya Ataşma



Yük Genişletici



Çatal Konumlandırıcı

Opsiyonel Özellikler

· ÇATAL(LxWxT)(mm)

Kanca tipi

70DF-7

. 1,350 X 150 X 65 . 1,500 X 150 X 65 .

. 1,800 X 150 X 65

. 2,000 X 150 X 65 . 2,400 X 150 X 65

Şaft tipi

70DF-7

. 1,350 X 180 X 60 . 1,500 X 180 X 70

. 1,800 X 180 X 70

. 2,000 X 180 X 70 . 2,300 X 180 X 70

. 2,400 X 180 X 70

· DOLGU , İZ BIRAKMAYAN

· KOLTUK:EMNİYET KEMERİ,
KOLÇAK, SIRT DESTEĞİ

· DAHİLİ TESİSAT

KABİN, HAVALANDIRICI,
ISITICI

· SUSTURUCU: YATAY

· ANA ŞALTER

· ELE.FARI

· TEHLİKE ŞALTERİ

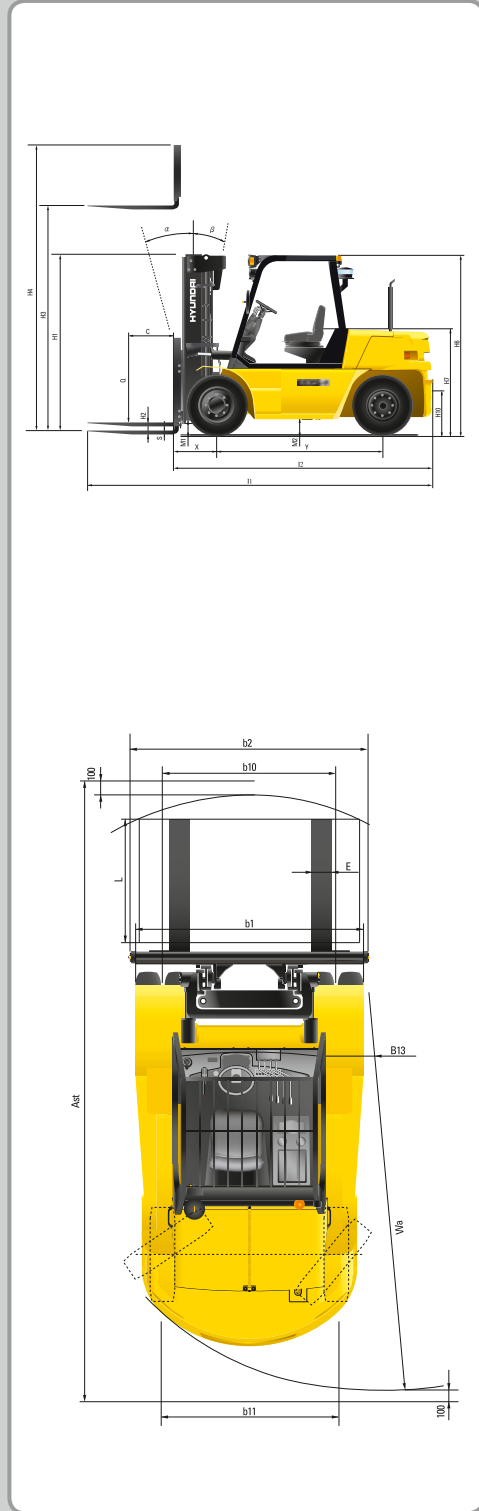
· KONTROL VALFİ : 3 yollu , 4 Yollu , 5 yollu

· ENTEGRE ÇATAL KONUMLANDIRICI TAŞIYICI

· ENTEGRE SIDE SHIFT TAŞIYICI

Özellikler

Boyut



Özellikler

Tanımlama

1.1	Üretici	Hyundai
1.2	Model	70DF-7
1.3	Tahrik: elektrikli (akü veya şebeke),dizel,benzin,yakıt gazı,manuel	DİZEL
1.4	İşletim tipi: elle, yaya, ayakta, oturarak, sipariş toplayıcı	Oturarak
1.5	Yük kapasitesi/anma yükü	kg 7,000
1.6	Yük merkezi	c(mm) 600
1.8	Yük mesafesi, tahrik aksının merkezinin çatala olan mesafesi	x(mm) 615
1.9	Aks mesafesi	y(mm) 2,300

Ağırlıklar

2.1	Servis ağırlığı	kg 9,871
2.2	Aks yükü, yüklü ön/arka	kg 14,964 / 1,907
2.3	Aks yükü, yüksüz ön/arka	kg 4,260 / 5,604

Tekerlekler, Şasi

3.1	Lastikler: dolgu kauçuk, süperelastik, pnömatik, poliüretan	pnömatik
3.2	Lastik boyutu, ön (Φx genişlik)	8.25 - 15 - 14PR
3.3	Lastik boyutu, arka (Φx genişlik)	8.25 - 15 - 14PR
3.5	Tekerlekler, ön x arka sayısı (x = tahrikli tekerlekler)	4 x 2
3.6	İz genişliği, ön	mm 1,578
3.7	İz genişliği, arka	mm 1,602

Temel Boyutlar

4.1	Asansör/ayna tilt ileri/geri (α/β)	derece 15 / 10
4.2	Kapalı Asansör yüksekliği	h1 (mm) 2,515
4.3	Serbest kaldırma yüksekliği	h2 (mm) 140
4.4	Kaldırma yüksekliği	h3 (mm) 3,030
4.5	Açık Asansör yüksekliği	h4 (mm) 4,320
4.7	Üst koruyucu yüksekliği	h5 (mm) 2,523
4.8	Koltuk yüksekliği	h7 (mm) 1,464
4.12	Kaplin yüksekliği	h10 (mm) 385
4.19	Genel uzunluk	l1 (mm) 4,815
4.20	Çatalları yüz kısmından uzaklık	l2 (mm) 3,615
4.21	Genel genişlik	b1 (mm) 2,087
4.22	Çatal boyutları (asma tipi)	s / e / l (mm) 65 x 150 x 1,200
4.23	Ayna ISO2328, Tip A, B	Sınıf IV
4.24	Ayna genişliği	b2 (mm) 2,068
4.31	Zemin mesafesi, yüklü, Asansörün altından	m1(mm) 195
4.32	Zemin mesafesi, aks mesafesi merkezi	m2(mm) 215
4.33	Koridor çalışma genişliği: 1,000x1,200 (LxW)	Ast(mm) 5,257
4.34	Koridor çalışma genişliği: 800x1,200 (WxL)	Ast(mm) 5,457
4.35	Dönüş yarıçapı	Wa(mm) 3,442
4.36	En küçük pivot nokta mesafesi	mm 1,224

Performans Verileri

5.1	Yürüyüş hızı, yüksüz	km/h 22.7
5.2	Kaldırma hızı, yüklü/yüksüz	mm/s 420 / 460
5.3	İndirme hızı, yüklü/yüksüz	mm/s 500 / 450
5.5	Maks. çekiş gücü, yüklü	kg 6,720
5.7	Eğim performansı, yüklü/yüksüz	% 38.5 / 23.6
5.9	Hızlanma süresi, yüklü/yüksüz (10m)	-
5.10	Servis freni	AYAKLA (Hidrolik)

Motor

6.1	Motor üreticisi/tipi	HMC D4DD
6.2	ISO1585'e göre motor gücü	kW 73.6
6.3	Anma devri	1/dk 2,300
6.4	Silindir sayısı/küçük kapasite	cm ³ 3,907
6.5	VDI döngüsüne göre yakıt tüketimi	ℓ / h 4.35

Diğer Detaylar

8.1	Tahrik kontrolü tipi	Power shift
8.2	İşletim basıncı (sistem/ataşman) bar	bar 185 / 150
8.3	Yağ hacmi (hidrolik)	ℓ 105
8.4	Gürültü (DIN12053'e göre sürücünün kulağındaki)	db(A) 84.1

NOT

 **HYUNDAI**
İSTİF MAKİNALARI

www.tetas-hyundai.com



www.tetas.com.tr

MERKEZ : Akçaburgaz Mah. 3047. Sok.

No:2 Esenyurt -İSTANBUL / TÜRKİYE

Tel: (0212) 866 91 00

Fax: (0212) 381 63 83

 Hyundai Forklift Türkiye

 hyundai Forklift Türkiye

 Tetaş AŞ



Tüm Broşürlere Ulaşmak için